





Systems that balance design and usability are presented with the flexibility to meet different requirements. The brand approaches awning systems not only as a means of protection, but also as an element that completes the character of a space.

Gartent Bayern is a brand operating in the field of awning systems, aiming to bring aesthetics, comfort, and functionality to living spaces through the solutions it develops. With an approach centered on user needs, it focuses on creating practical and well-balanced systems that adapt to different environments. Shaped by the evolving needs of everyday life, its product philosophy goes beyond being just an awning system, aiming to become a complementary element of the space itself.

The solutions developed in this direction support visual harmony while offering ease of use, naturally integrating into their surroundings. Gartent Bayern continues its operations within a structure connected to Germany, reflecting the discipline and order of this approach into its business processes. The attention given to detail throughout the product development stage is evident in every outcome.

With this perspective, the solutions developed create alternatives suitable for both individual and various usage areas. Approaching every project with the same level of care, Gartent Bayern adopts a simple, clear, and user-focused process. The goal in every system is to maintain ease of use while supporting aesthetic integrity. This understanding is consistently reflected across all of the brand's work.

Gartent Bayern continues to improve its work in the field of awning systems, offering solutions that adapt to different expectations. With its balanced design approach, user-oriented perspective, and holistic understanding, it continues to be a brand that creates value in every space it is part of.

By maintaining a consistent and thoughtful approach, Gartent Bayern emphasizes clarity, balance, and continuity in every step it takes. Its perspective is built on creating solutions that not only meet present needs but also adapt seamlessly over time.



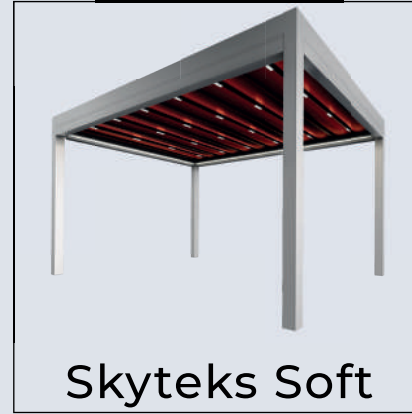
# *Skyteks Serie*



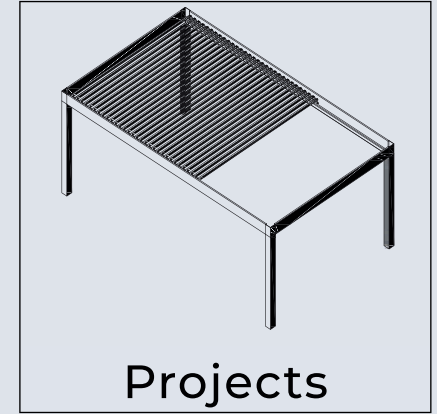
Skyteks Slide



Skyteks Roll



Skyteks Soft

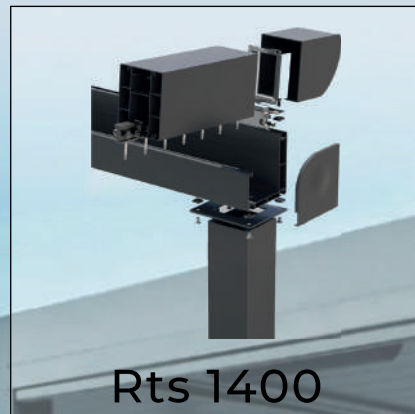


Projects

# *RTS Serie*



Rts 1300



Rts 1400



Rts 1600



Projects

# Wintergarten Serie



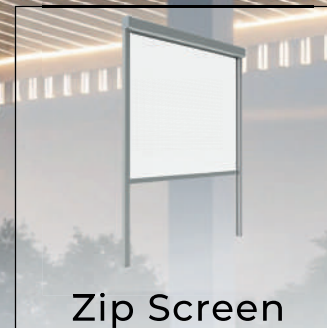
Glasdach



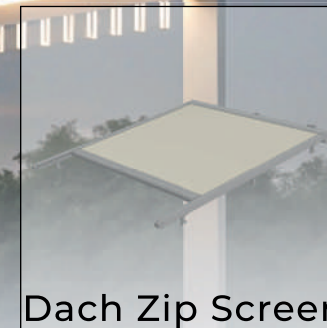
Guillotine Glass



Schiebetür Plus



Zip Screen



Dach Zip Screen

# Markisen System Serie



Kassettenmarkise



Gelenkarmmarkise



Fenstermarkise



Mega  
Sonnenschirm



Baldachinmarkise



Sonderanfertigung  
Markise

# *SKYTEKS Serie*

—— *SLIDE*

—— *ROLL*

—— *SOFT*



# *SkYTEKS Slide*



## STARKE FACHWERKKONSTRUKTION

Die Scheren werden aus 10 mm Aluminium hergestellt, das für hohe Festigkeit geeignet ist. Dank der in den Scheren verwendeten wasserdichten Lager wird ein reibungsloser und komfortabler Betrieb des Systems gewährleistet. Gleichzeitig werden Oxidation und mechanische Probleme, die durch ungünstige Witterungsbedingungen im Laufe der Zeit entstehen können, verhindert. Dank der starken Fachwerkkonstruktion bleibt die ursprüngliche Funktionsfähigkeit über viele Jahre hinweg erhalten.

## *STRONG TRUSS STRUCTURE*

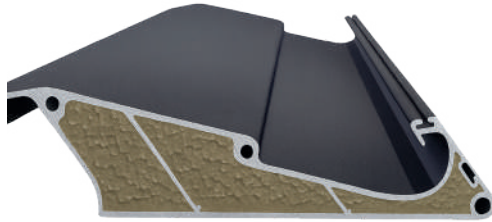
*Die durch die starke Fachwerkkonstruktion erzeugte Festigkeit erreicht eine maximale Isolierung durch die doppelte Dichtungsanwendung an den Paneelen. Wasser, das über das Paneel fließt, wird jedoch daran gehindert, in die Umgebung einzudringen, wodurch Sie nicht von ungünstigen Wetterbedingungen beeinträchtigt werden, die ursprüngliche Funktionsfähigkeit über viele Jahre hinweg erhalten.*

Fassade / Breite

400

Ausladung / Projektion

800

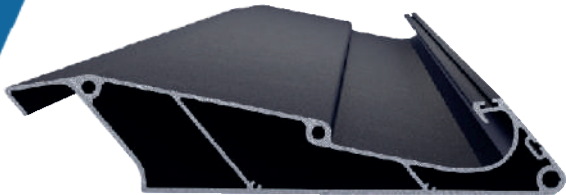


### ISOLIERTE PLATTE

Durch das Aufbringen von Polyurethanschaum auf die Paneelprofile wird zusätzlich Kondensations-, Wärme- und Schalldämmung erreicht.

### INSULATED PANEL

*It provides extra contribution to condensation, heat and sound insulation by applying polyurethane foam to panel profiles.*



### STANDARDPLATTE

Die Hohlräume innerhalb der Paneele unterstützen die Isolierung.

### STANDARD PANEL

*It supports insulation thanks to the room gaps inside the panels.*

## RINNENDICHTUNGEN

Die in den Rinnen auf allen vier Seiten des Systems angebrachten Dichtungen sorgen bei geschlossenem System für maximale Isolierung zwischen Paneel und Rinne.

### GUTTER WICKS

*It provides maximum isolation between the panel and the gutter thanks to the wicks located in the gutters on all four sides of the system and after the panels are closed.*



## PANELDICHTUNGEN

Die robuste Scherenkonstruktion in Kombination mit einer Doppelkanaldichtung auf den Paneelen gewährleistet maximale Isolierung und verhindert, dass Wasser über die Paneele in die Umgebung eindringt. So werden negative Witterungseinflüsse vermieden.

### PANEL WICKS

*It provides maximum isolation between the panel and the gutter thanks to the wicks located in the gutters on all four sides of the system and after the panels are closed.*



## PANELVERRIEGELUNG

Es verhindert Isolationsschwächen, die durch Turbulenzen entstehen können, und verhindert zudem Lichtdurchlässigkeit.

### PANEL LOCK

*It prevents insulation weaknesses that may arise due to turbulence effect and prevents light leakage.*

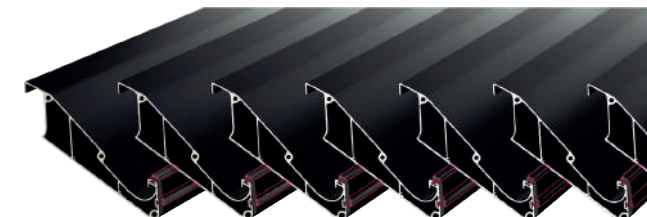


## BELÜFTUNG UND ISOLIERUNG

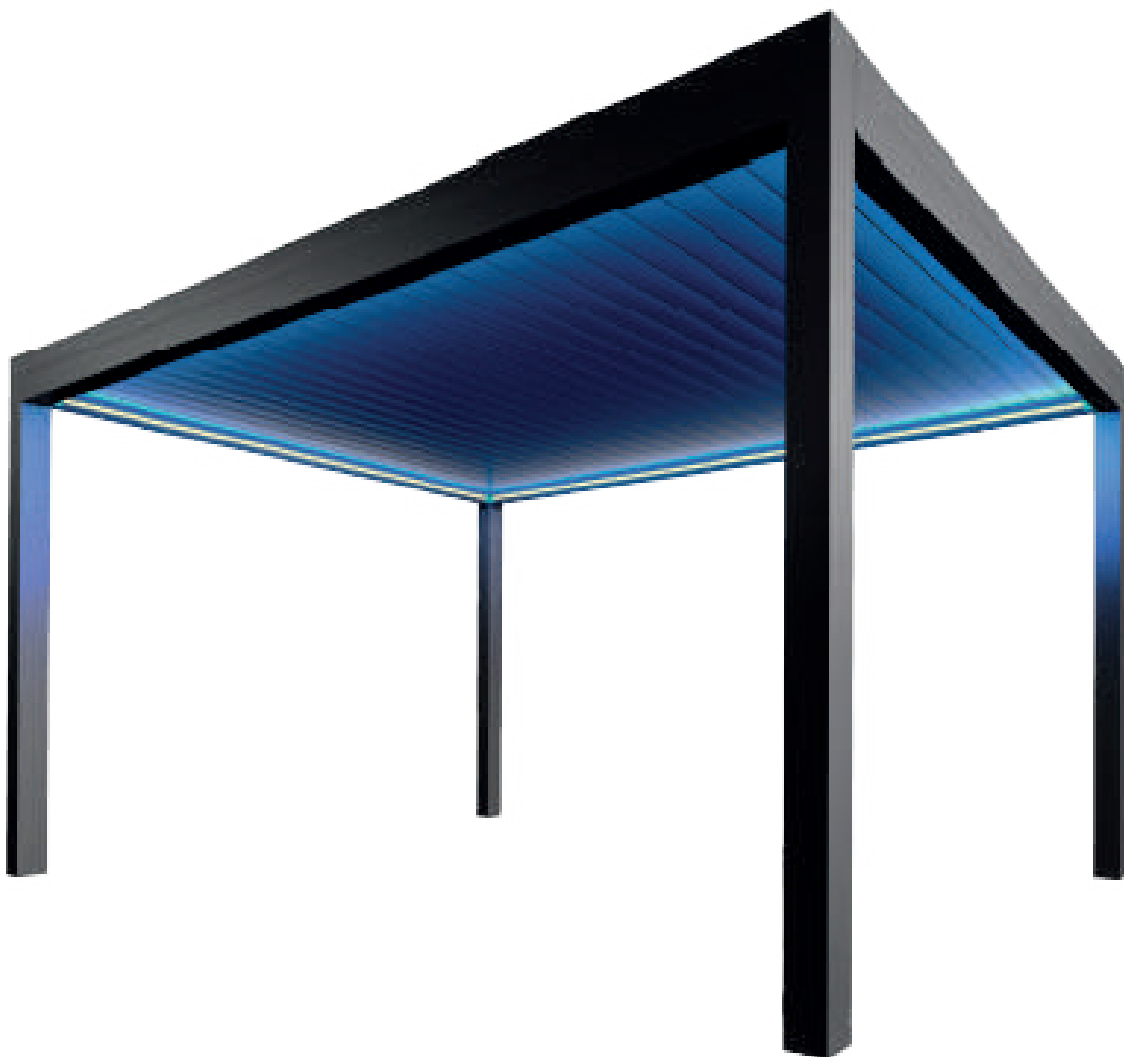
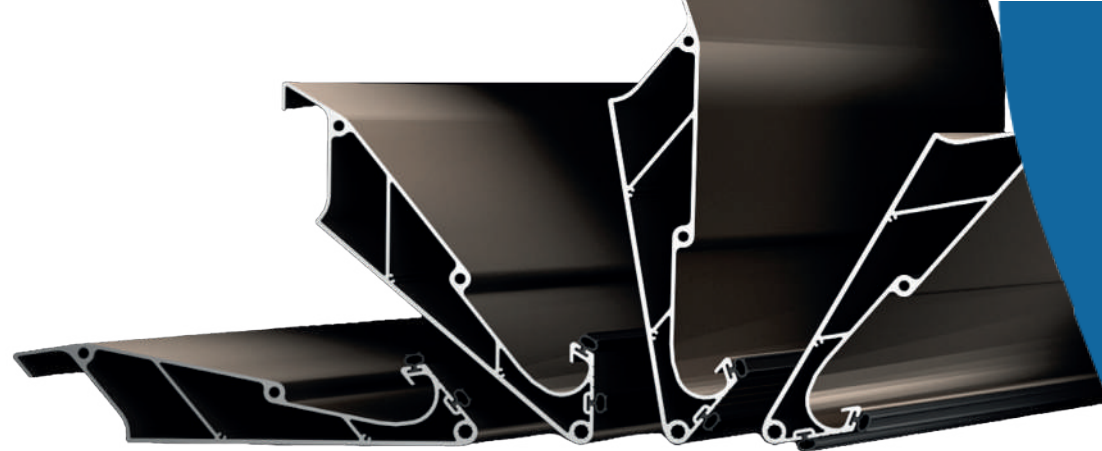
Durch die vollständige Anhebung der Paneele mit Kolbenbewegung wird eine maximale Belüftung gewährleistet. Unter Winterbedingungen erfüllt es die Belüftungsfunktion, wenn es in einem Winkel von 10 Grad positioniert wird.

### VENTILATION AND INSULATION

*Fully lifted panels with piston movement provide maximum ventilation. In winter conditions, it fulfills the ventilation function when positioned at an angle of 10 degrees.*



# SkYTEKS Roll



## 110° BEWEGUNG

SKYTEKS ROLL ist ein bewegliches Dachsystem, das aus Paneelen besteht, die sich dank seines speziellen Designs um 110 Grad in ihrer eigenen Achse bewegen können. Diese Bewegung sorgt für eine Umgebungsbelüftung und ermöglicht gleichzeitig eine optimale Beschattung je nach Sonnenstand.

## 110° MOVEMENT

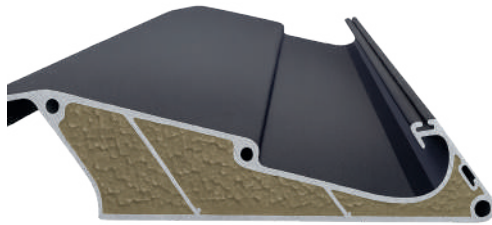
*SKYTEKS ROLL is a movable roof system consisting of panels that rotate 110 degrees on their own axis thanks to its special design. This movement not only provides ambient ventilation but also allows for optimal shading according to the angle of the sun.*

*Fassade / Breite*

400

*Ausladung / Projektion*

800

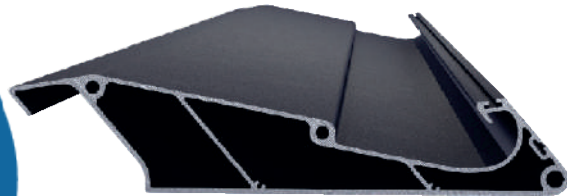


### ISOLIERTE PLATTE

Durch das Aufbringen von Polyurethanschaum auf die Paneelprofile wird zusätzlich Kondensations-, Wärme- und Schalldämmung erreicht.

### INSULATED PANEL

*It provides extra contribution to condensation, heat and sound insulation by applying polyurethane foam to panel profiles.*



### STANDARDPLATTE

Die Hohlräume innerhalb der Paneele unterstützen die Isolierung.

### STANDARD PANEL

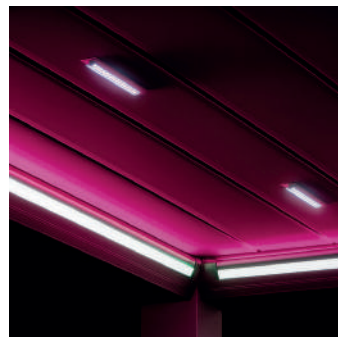
*It supports insulation thanks to the room gaps inside the panels.*

### OPTIONALE BELEUCHTUNG

SKYTEKS Roll ist ein optionales LED-Beleuchtungssystem, das speziell auf die Paneele angewendet wird.

### OPTIONAL LIGHTING

*SKYTEKS Roll is an optional led lighting system specially applied to the panels.*

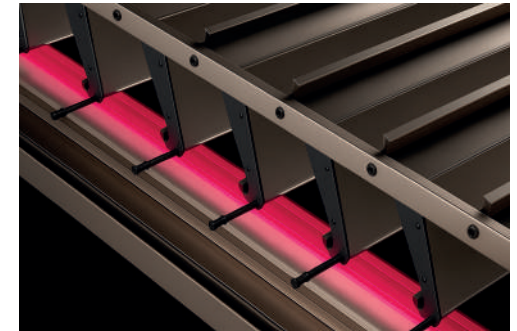


### RINNENDICHTUNGEN

Die in den Rinnen auf allen vier Seiten des Systems angebrachten Dichtungen sorgen bei geschlossenem System für maximale Isolierung zwischen Paneel und Rinne.

### GUTTER WICKS

*It provides maximum isolation between the panel and the gutter thanks to the wicks located in the gutters on all four sides of the system and after the panels are closed.*



### HOCHDRUCKVERSCHLUSS

Die speziell geformten Paneele öffnen sich mit einer einzigen Punktbevægung und sorgen für Beleuchtung und Belüftung. Um diese Bewegung auszuführen, wird das Profil, an dem die Paneele befestigt sind, mit einem Hochdruck-Kolbenmotor angehoben.

### HIGH PRESSURE COATING

*The specially shaped panels open with a single point movement, providing lighting and ventilation. To make this movement, the profile to which the panels are connected is lifted with a high pressure piston motor.*

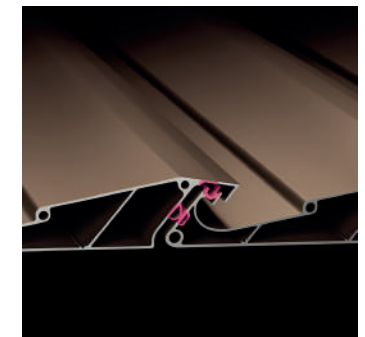


### BELÜFTUNG UND ISOLIERUNG

Durch die vollständige Anhebung der Paneele mit Kolbenbevægung wird eine maximale Belüftung gewährleistet. Unter Winterbedingungen erfüllt es die Belüftungsfunktion, wenn es in einem Winkel von 10 Grad positioniert wird.

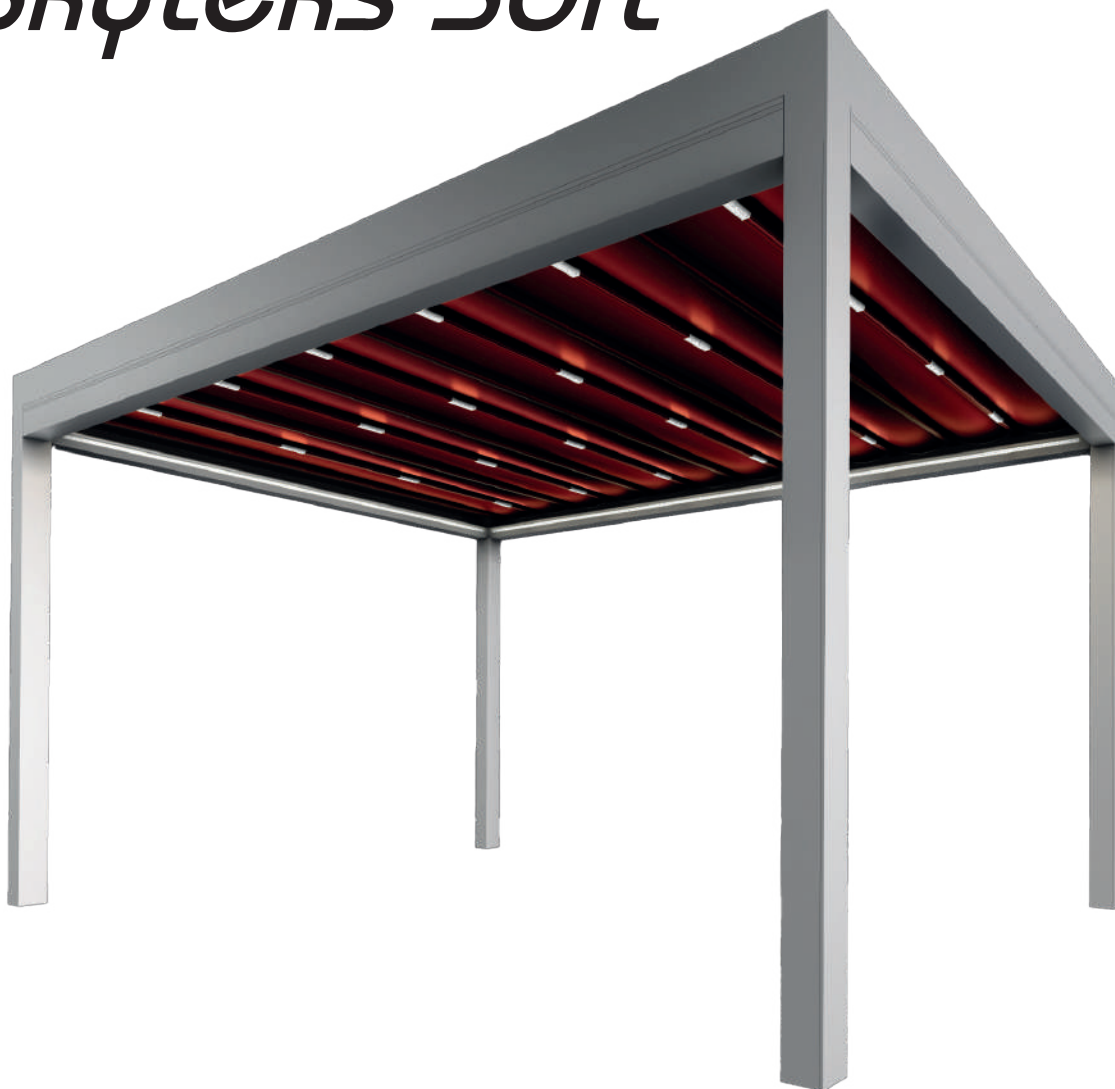
### VENTILATION AND INSULATION

*Fully lifted panels with piston movement provide maximum ventilation. In winter conditions, it fulfills the ventilation function when positioned at an angle of 10 degrees.*





# *SkYTEKS Soft*



## NEUES GESICHT DER PERGOLA

Wir haben die perfekte Harmonie zwischen der hochfesten Aluminiumkonstruktion unserer bioklimatischen Systeme und dem RTS-Systemmechanismus sichergestellt. So haben wir SKYTEKS SOFT, das neue Gesicht der Pergola, entwickelt.

## *NEW FACE OF PERGOLA*

*We ensured the perfect harmony between the high-strength aluminum construction structure of our bioclimatic systems and the RTS system mechanism. Thus, we produced SKYTEKS SOFT, the new face of pergola.*

*Fassade / Breite*

---

400-800

*Ausladung / Projektion*

---

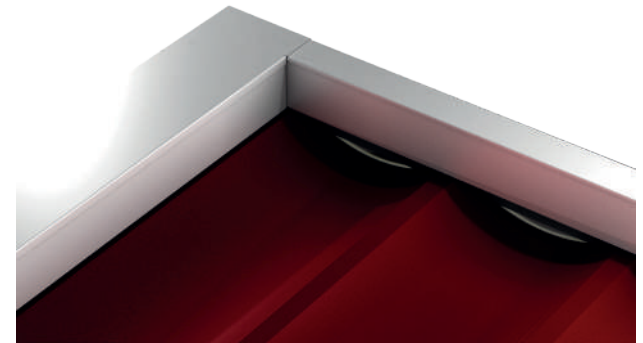
800

### NEIGUNGSLOSE STOFFSTRUKTUR

Der Wasserfluss wird durch die in einer Richtung geformten Wölbungen im neigungsfreien Stoff zur Rinne geleitet. Dies ermöglicht den Wasserabfluss und trägt zur Umgebungsbelüftung bei.

### UNCURVED FABRIC STRUCTURE

*The water flow is directed to the stream thanks to the curvatures given in one direction in the fabric in a non-sloping structure. It provides water flow and contributes to ambient ventilation.*

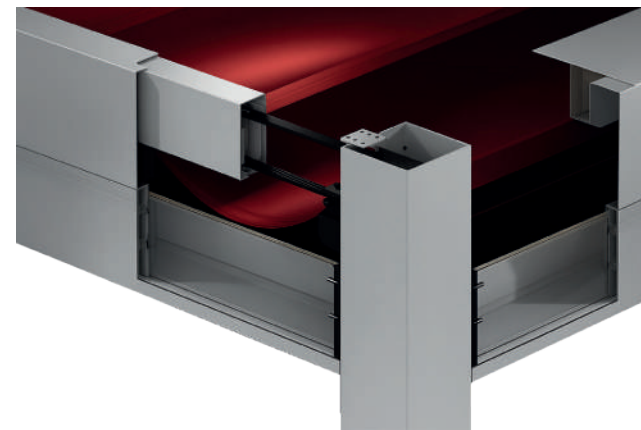


### ÄSTHETISCHE UND INTEGRIERTE VERBINDUNG

Ein ästhetisches Erscheinungsbild und eine einfache Montage werden durch Profile und Verbindungselemente erreicht, die die Konstruktion ergänzen.

### AESTHETIC AND INTEGRATED COMBINATION

*Aesthetic appearance and ease of installation are provided with profiles and fasteners complementing the construction structure.*

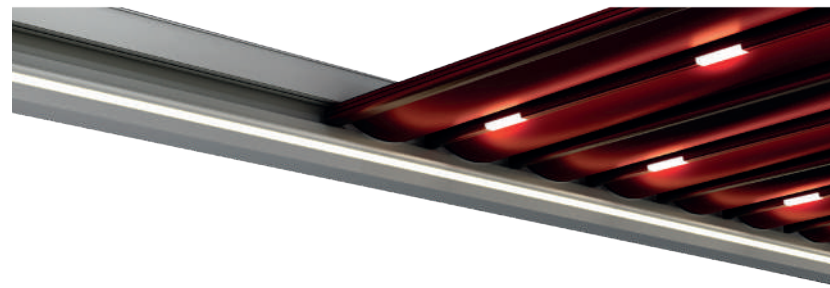


### MEHR GERÄUMIGE BEREICHE

Dank der Nivellierungsfähigkeit des Systems gestalten wir Ihre Sitzbereiche großzügiger und komfortabler.

### MORE SPACIOUS SPACES

*Thanks to the zero slope capability of the system, we make your seating areas more spacious and comfortable.*



# Skyteks Serie

## SLIDE

Wie bei all unseren Systemen wurde auch bei unserem Skyteks-Produkt durch den Einsatz von Aluminiumkonstruktionen, geeigneten Verbindungsmethoden der Bauingenieurtechnik, das richtige Equipment und Verbindungselemente eine hohe Festigkeit gewährleistet.

Ohne die Verwendung von Silikon oder ähnlichen Isolierstoffen wird durch speziell angefertigte Dichtungen und Profile in den Systemkanälen eine Schall-dämmung, Wärme- und Wasserdichtigkeit erzielt und das Eindringen von Licht verhindert.

Das einfache und schnelle Montage-Design von Skyteks sowie die vollständige Demontierbarkeit stellen einen technischen Vorteil dar.

Das verbesserte Drainagesystem ermöglicht durch seinen speziellen Ablauf eine flexible Entwässerung, ohne das Gebäude oder die Bauelemente zu beschädigen.

In verschiedenen Bereichen des Systems positionierte Paneele und Lichtdichtungen verringern die während des Betriebs entstehende Turbulenzwirkung und beseitigen weitgehend Isolationsschwächen.

Skyteks verbindet mit den modernen Linien seiner biomimetischen Architektur die Natürlichkeit traditioneller hängender Gärten und vermittelt so stets ein frisches, kühles und erneuertes Gefühl.

Das für das System entwickelte Beleuchtungsprofil bietet im Gegensatz zu ähnlichen Lösungen sowohl für das Paneel als auch für die Umgebung Beleuchtungsmöglichkeiten und macht Ihren Wohnraum dadurch besonders.

Die Systempaneele tragen die Handschrift des Tenteks Design- und F&E-Teams. Diese Paneele können je nach Benutzerpräferenz und Wetterbedingungen in unterschiedlichen Winkeln positioniert werden. Dadurch wird eine Klimatisierung bei allen Wetterbedingungen ermöglicht.

Skyteks sorgt im Winter weitgehend für thermischen Komfort in Innenräumen und bietet in heißen Perioden Energieeffizienz.

Darüber hinaus beseitigen die im System integrierten Abdeckungen mögliche Feuchtigkeitsprobleme, die durch klimatische Bedingungen oder den Lauf der Zeit entstehen könnten.

## ROLL

As in all our systems, high strength is provided in our Skyteks product thanks to the correct equipment and intermediate fasteners with connection methods suitable for aluminium construction structural engineering.

Sound, water, heat insulation is provided and light leaks are prevented thanks to specially produced wicks and gaskets suitable for system ducts without using silicone and similar insulation materials.

Skyteks' design for easy and fast assembly and its completely disassembled structure provide a technical privilege.

With its improved drainage system and special outlet, it offers flexible evacuation without damaging the building and structural elements.

Panels and light cutter wicks positioned in various parts of the system reduce the turbulence effect that may occur during operation and eliminate isolation weaknesses to a great extent.

Skyteks combines the modern lines of bioclimatic architecture with the naturalness of cultural and traditional hanging gardens, always offering a fresh, cool and renewed feeling.

The lighting profile designed for the system, unlike its counterparts, offers the opportunity to illuminate both the panel and the environment, making your living space privileged.

System panels bear the signature of Tenteks Design and R&D Team. These panels can be positioned at different angles according to user preferences and weather conditions. Thus, it allows air conditioning in all weather conditions.

Skyteks provides energy efficiency by balancing the air temperature while meeting indoor thermal comfort conditions to a great extent in winter months.

The side covers in the system permanently eliminate problems that may occur due to climatic conditions or over time.

In addition to the various colour model options and different space-closing solutions offered, your designs will achieve an aesthetic harmony with your architectural structure.

## SOFT





#### BACH & TRÄGER

Bachprofil, 163,5×156 mm groß und wiegt 7240 g/m.  
Trägerprofil, 136,5×30 mm groß und wiegt 2510 g/m.  
Insgesamt auf 30 cm Länge geschritten.

Die Bachprofile verhindern dank ihres breiten Kammerbereichs mögliche Wasserüberläufe.  
Wenn die Profile miteinander verbunden werden, entsteht eine Einheit und sie werden in das doppelflügelige Klemmsystem integriert. Dank der daraus resultierenden hohen Festigkeit können lange Spannweiten erreicht werden.

#### RAIN GUTTER

Gutter profile, size 163.5×156 mm, weight 7240 g/m.  
Beam profile, size 136.5×30 mm, weight 2510 g/m.  
Cut to a total length of 30 cm.  
The gutter profiles prevent possible water overflow thanks to their wide chamber design.  
When the profiles are connected, they form a cohesive unit and are integrated into the double-claw clamp system. Thanks to the resulting high strength, long spans can be achieved.



#### STÜTZPROFIL

Stützprofil, Größe 160×160 mm, Gewicht 6050 g/m.  
Die Stützen werden mit ihrer speziellen Kapfenstruktur so montiert, dass ein PVC-Rohr in den Bereich eingesetzt wird, in dem Wasser abgeleitet werden soll, und das Wasser aus der Rinne über das PVC-Rohr abfließt.  
Die Stützen werden mit einer 6 mm Aluminiumflansch am Boden befestigt, wodurch eine ästhetische Beeinträchtigung vermieden wird.  
Bei den Stützen werden rostfreie Schrauben und Muttern verwendet, um Oxidation zu verhindern.

#### FRONPOST PROFILE

Post profile, size 160×160 mm, weight 6050 g/m.  
The posts are mounted with their special cap structure, allowing a PVC pipe to be installed in the area where water will be drained, and the water from the gutter is discharged with the help of the PVC pipe.  
The posts are fixed to the ground with a 6 mm aluminum flange, preventing any visual disruption to the aesthetics.  
Stainless bolts and nuts are used on the posts to prevent oxidation.



#### 125 × 135 STÜTZPROFIL

In den Spannweiten unseres SKY-TEX-Systems von 6 m bis 8 m werden Stützprofile verwendet.  
Dieses Profil hat die Größe 125×135 mm und wiegt 5000 g/m.  
Dank seiner Form, die zur Unterseite des Bachprofils passt, kann es an der gewünschten Stelle in Richtung der Spannweite montiert werden.  
Es wird mit einer 6 mm Aluminiumflansch am Boden befestigt, wodurch eine ästhetische Beeinträchtigung vermieden wird.

#### 125 × 135 POST PROFILE

For spans of 6 m to 8 m in our SKYTEX system, support profiles are used.  
This profile measures 125×135 mm and weighs 5000 g/m.  
Thanks to its shape, which matches the underside of the gutter profile, it can be mounted at the desired point in the span direction.  
It is fixed to the ground with a 6 mm aluminum flange, preventing any visual disruption to the aesthetics.



#### PANEL

Die Panelprofile haben eine Breite von 20,6 mm und wiegen 4630 g/m.  
Dank der schönen Neigung innerhalb des Panels werden mögliche Wasseransammlungen verhindert.  
Die spezielle Kammerstruktur am oberen Teil des Panels verhindert, dass auf dem System platzierte Materialien beim Öffnen des Systems herausfallen.

#### PANEL

The panel profiles have a width of 20.6 mm and weigh 4630 g/m.  
Thanks to the gentle slope inside the panel, potential water accumulation is prevented.  
The special chamber structure at the top of the panel prevents materials placed on the system from falling out when the system is opened.

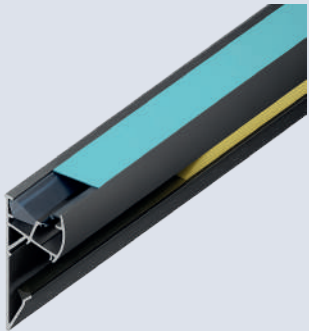


#### SCHIENENPROFIL

Das Schienenprofil hat die Größe 70×137 mm und wiegt 2877 g/m.  
Dank seiner integrierten Verbindung zum Bachprofil erleichtert es auch die Montage.

#### RAIL PROFILE

The rail profile measures 70×137 mm and weighs 2877 g/m. Thanks to its integrated structure with the gutter profile, it also facilitates easy installation.



## LED PROFIL

In Aluminium-Paneelsystemen wird 24-Volt-LED-Beleuchtung verwendet.

In einem einzigen Profil gibt es sowohl Standardbeleuchtung (700 Lumen-3000 Kelvin-Tageslicht) als auch Umgebungs-RGB-Beleuchtung. Zugleich sorgt die Unabhängigkeit des LED-Profiles von der Rinne dafür, dass das LED-Beleuchtungssystem reibungslos funktioniert und eine lange Lebensdauer hat.

## LED PROFILE

24 Volt LED lighting is used in aluminium panel systems.

In a single profile, there is both standard lighting (700 lumens-3000 kelvin-daylight) and ambient RGB lighting.

At the same time, the fact that the led profile is independent of the gutter ensures that the led lighting system works smoothly and has a long life.



## ENTWÄSSERUNG

Mit der Abdeckung der Pfostenprofile kann Wasser durch den Holm mit Pimas abgeleitet werden. Neben der Möglichkeit, an der gewünschten Stelle auszutreten, werden lackierte Abschlusselemente in Aluminium-Systemfarbe an den Austrittsstellen verwendet. Das flexible und für verschiedene Strukturen geeignete Wasserableitungssystem ermöglicht den Austritt an allen Punkten des Systems.

## DRAINAGE

With the cover of the post profiles, water can be carried through the strut with pimas, and in addition to being able to exit from the desired point, painted finish elements in aluminium system colour are used at the exit points. Flexible and suitable for structures, the water discharge system offers the opportunity to exit from all points of the system.



## ECKADAPTER

Das wichtigste Merkmal, das das System von anderen unterscheidet, sind die Adapter, die an den 4 Ecken angebracht sind. Dank der Eckadapter werden die Rinnen nicht in einem 45-Grad-Winkel geschnitten, wodurch die Kompatibilität der Profile untereinander weiter erhöht wird. Durch die Verwendung von hochwertigen Gummidichtungen zwischen den Eckadaptern und der Rinne werden die Probleme bei der Anwendung von Silikondichtungen beseitigt und Wasserisulationsprobleme ebenfalls verhindert.

## CORNER ADAPTOR

The most important feature that distinguishes the system from its peers is the adapters located at 4 corners. Thanks to the corner adapters, the gutters are not cut at 45 degrees and thus the compatibility of the profiles with each other is further increased. By using first class rubber gaskets between the corner adapters and the gutter, the problems of silicone sealing application are overcome and water isolation problems are also prevented.

## ERGÄNZENDE STRUKTUR

Für die vorderen, hinteren und seitlichen Teile gibt es speziell entwickelte Profile und Dichtungen. Sie schützen die Arbeitsteile, den Motor, die elektrischen Teile und die mechanischen Komponenten des Systems vor äußeren Bedingungen. Durch die Verhinderung von Verstopfungen im Entwässerungssystem wird der Wartungsbedarf reduziert. Gleichzeitig sorgt es für ein ästhetisches Erscheinungsbild und eine allgemeine Einheitlichkeit, wodurch das System aus jedem Blickwinkel einen harmonischen Eindruck vermittelt.

## COMPLEMENTARY STRUCTURE

There are specially designed profiles and gaskets for front, rear and side slices. It protects the working parts, motor, electrical parts, mechanical parts of the system against external conditions. Reduces the need for maintenance by preventing drainage blockages. At the same time, it provides aesthetic appearance and general integrity, giving the system a well-rounded view from every angle.



# *RTS Serie*

1300

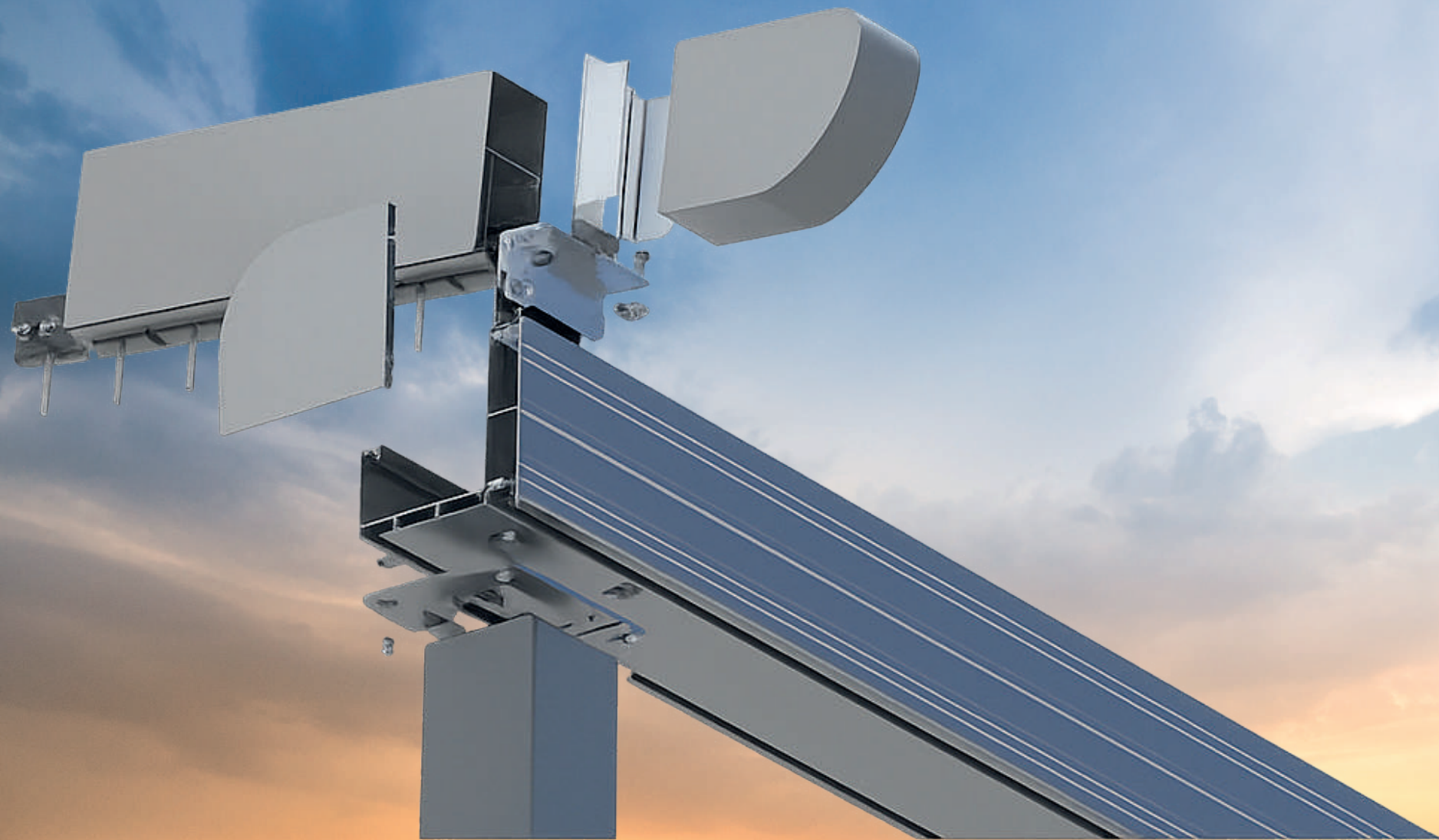
1400

1600





# RTS 1300





## SCHIENENPROFIL RAIL PROFILE

70mm x 140mm  
3.300gr/m

Unser Schienenprofil RTS1300 hat die Maße 140mm x 70mm und wiegt 3300g pro Meter. Es ist stabil genug, um bis zu 6 Meter ohne zusätzliche Stahlprofile oder Spannstützen verwendet zu werden.

*The rail profile on RTS1300 segment is 70mm x 140mm which weighs 3300g per meter. It is sturdy enough to extend up to 6 meters without any support such as additionally mounted steel profiles or tensioning support of any kind.*

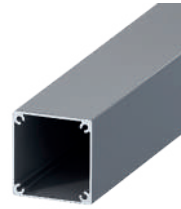


## REGENRINNE RAIN GUTTER

140mm x 140mm  
4.800gr/m

Das Regenrinnen-/Vorderträgerprofil ist 140mm x 140mm groß und wiegt 4800g pro Meter. Dieses Profil sammelt Regenwasser und leitet es durch die Stützen ab, zudem verleiht es der Markisenkonstruktion zusätzliche Stabilität. Rillen im Profil erleichtern die Montage und Demontage des Systems.

*The rain gutter/front girder profile is 140mm x 140mm, which weighs 4800g per meter. This profile collects rain water and drains it through posts as well as adds strength to the awning construction. Grooves on the profile ease the assembly of demounted system.*



## STÜTZPROFIL FRONT POST PROFILE

125mm x 135mm  
6.000gr/m

Unser vorderes Stützprofil misst 125mm x 135mm und wiegt 5000g pro Meter. Es wird von unten an die Regenrinne montiert und leitet das Regenwasser ab. Nuten im Profil erleichtern die Montage und Demontage des Systems. Die Profile sind so gestaltet, dass Schrauben verdeckt werden.

*The front post profile is 125mm x 135mm, which weighs 5000g per meter. Mounted on to the gutter from below, it drains rain water. Grooves within the posts help the assembly and disassembly of the system. Posts are designed in such a way they conceal screws.*



## STOFFPROFILE FABRIC PROFILES

85mm x 6mm 1.800gr/m  
50mm x 60mm 1.000gr/m

Das Stoffspannprofil der motorisierten Dachmarkise wiegt 1800g. Es befindet sich sowohl an der vordersten als auch an der hintersten Stelle des Stoffes und bewegt diesen vor und zurück, angetrieben durch die maximale Spannkraft des Motors und die Festigkeit des Profils. Zusätzlich wiegt ein einzelnes Stoffträgerprofil 1000g. Je nach Projekt werden sie in bestimmten Abständen angebracht, um die Widerstandsfähigkeit zu erhöhen.

*The fabric tensioning profile on motorized rooftop awning is 1800g. Positioned both at the frontmost and backmost of the fabric, this profile carries the fabric forwards and backwards, powered by the maximum tensioning force of the motor and profile's strength itself. Additionally, a single fabric beam profile is 1000g. Depending on the project, they are positioned at a certain distance to enhance the resistance.*



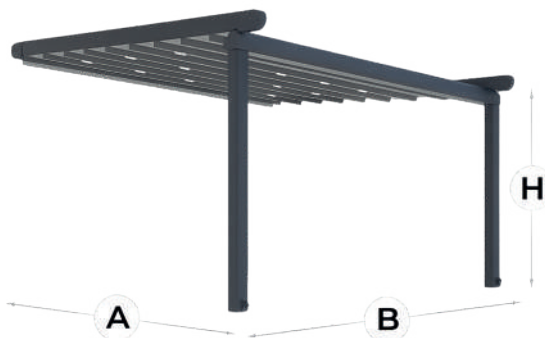
## TRÄGER UND FENSTERVERSTÄRKUNGSPROFILE WINDOW REINFORCEMENT

30mm x 135mm 1.745gr/m  
60mm x 120mm 1.900gr/m

Der Träger misst 135mm x 30mm und wiegt 1745g pro Meter. Das Fensterverstärkungsprofil hat die Größe 150mm x 50mm und wiegt 2150g pro Meter. Das andere Fensterverstärkungsprofil misst 120mm x 60mm und wiegt 1900g pro Meter.

*The girder is 135mm x 30mm, which weighs 1745g per meter. The size of window reinforcement profile is 150mm x 50mm, which weighs 2150g per meter and the size of the other window reinforcement profile is 120mm x 60mm, which weighs 1900g per meter.*

Das Rohmaterial unserer hochlegierten, stranggepressten Profile ist Aluminium T5 6063.  
*The raw material of high alloy, extruded profiles is T5 6063 aluminum.*



Module-1

**(B) Breite / Width**

modül-1 → 150cm > 400cm  
modül-2 → 401cm > 800cm  
modül-3 → 801cm > 900cm  
modül-3 → 901cm > 1100cm



Module-2

**(A) Ausladung / Expansion**

modül-1 → 100cm > 600cm  
modül-2 → 100cm > 600cm  
modül-3 → 100cm > 600cm  
modül-3 → 100cm > 500cm



Module-3

**(H) Höhe / Height**

modül-1 → 230cm  
modül-2 → 230cm  
modül-3 → 230cm

# RTS 1400





### SCHIENENPROFIL RAIL PROFILE

100mm x 140mm  
6.250gr/m

Unser Schienenprofil RTS1400 hat die Maße 100mm x 140mm und wiegt 6.250g pro Meter. Es ist stabil genug, um bis zu 8 Meter ohne zusätzliche Stahlprofile oder Spannstützen verwendet zu werden.

*The rail profile on RTS1400 segment is 100mm x 140mm which weighs 6.250g per meter. It is sturdy enough to extend up to 8 meters without any support such as additionally mounted steel profiles or tensioning support of any kind.*



### REGENRINNE RAIN GUTTER

140mm x 140mm  
4.800gr/m

Das Regenrinnen-/Vorderträgerprofil ist 140mm x 140mm groß und wiegt 4800g pro Meter. Dieses Profil sammelt Regenwasser und leitet es durch die Stützen ab, zudem verleiht es der Markisenkonstruktion zusätzliche Stabilität. Rillen im Profil erleichtern die Montage und Demontage des Systems.

*The rain gutter/front girder profile is 140mm x 140mm, which weighs 4800g per meter. This profile collects rain water and drains it through posts as well as adds strength to the awning construction. Grooves on the profile ease the assembly of demounted system.*



### STÜTZPROFIL FRONT POST PROFILE

125mm x 135mm  
6.000gr/m

Unser vorderes Stützprofil misst 125mm x 135mm und wiegt 5000g pro Meter. Es wird von unten an die Regenrinne montiert und leitet das Regenwasser ab. Nuten im Profil erleichtern die Montage und Demontage des Systems. Die Profile sind so gestaltet, dass Schrauben verdeckt werden.

*The front post profile is 125mm x 135mm, which weighs 5000g per meter. Mounted on to the gutter from below, it drains rain water. Grooves within the posts help the assembly and disassembly of the system. Posts are designed in such a way they conceal screws.*



### STOFFPROFILE FABRIC PROFILES

85mm x 6mm      50mm x 60mm  
1.800gr/m      1.000gr/m

Das Stoffspannprofil der motorisierten Dachmarkise wiegt 1800g. Es befindet sich sowohl an der vordersten als auch an der hintersten Stelle des Stoffes und bewegt diesen vor und zurück, angetrieben durch die maximale Spannkraft des Motors und die Festigkeit des Profils. Zusätzlich wiegt ein einzelnes Stoffträgerprofil 1000g. Je nach Projekt werden sie in bestimmten Abständen angebracht, um die Widerstandsfähigkeit zu erhöhen.

*The fabric tensioning profile on motorized rooftop awning is 1800g. Positioned both at the frontmost and backmost of the fabric, this profile carries the fabric forwards and backwards, powered by the maximum tensioning force of the motor and profile's strength itself. Additionally, a single fabric beam profile is 1000g. Depending on the project, they are positioned at a certain distance to enhance the resistance.*



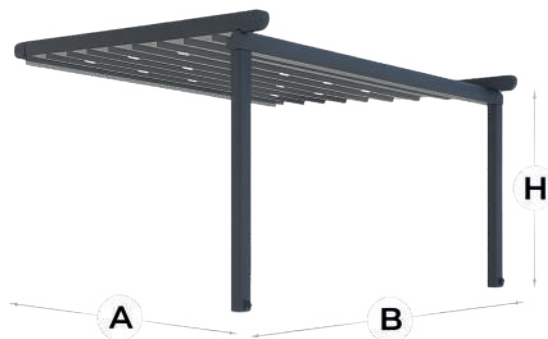
### TRÄGER UND FENSTERVERSTÄRKUNGS- PROFILE WINDOW REINFORCEMENT

30mm x 135mm      60mm x 120mm  
1.745gr/m      1.900gr/m

Der Träger misst 135mm x 30mm und wiegt 1745g pro Meter. Das Fensterverstärkungsprofil hat die Größe 150mm x 50mm und wiegt 2150g pro Meter. Das andere Fensterverstärkungsprofil misst 120mm x 60mm und wiegt 1900g pro Meter.

*The girder is 135mm x 30mm, which weighs 1745g per meter. The size of window reinforcement profile is 150mm x 50mm, which weighs 2150g per meter and the size of the other window reinforcement profile is 120mm x 60mm, which weighs 1900g per meter.*

Das Rohmaterial unserer hochlegierten, stranggepressten Profile ist Aluminium T5 6063.  
*The raw material of high alloy, extruded profiles is T5 6063 aluminum.*



Module-1

(B) Breite / Width

modül-1 → 150cm > 400cm  
modül-2 → 401cm > 800cm  
modül-3 → 801cm > 900cm  
modül-3 → 901cm > 1100cm



Module-2

(A) Ausladung / Expansion

modül-1 → 100cm > 800cm  
modül-2 → 100cm > 800cm  
modül-3 → 100cm > 650cm  
modül-3 → 100cm > 500cm

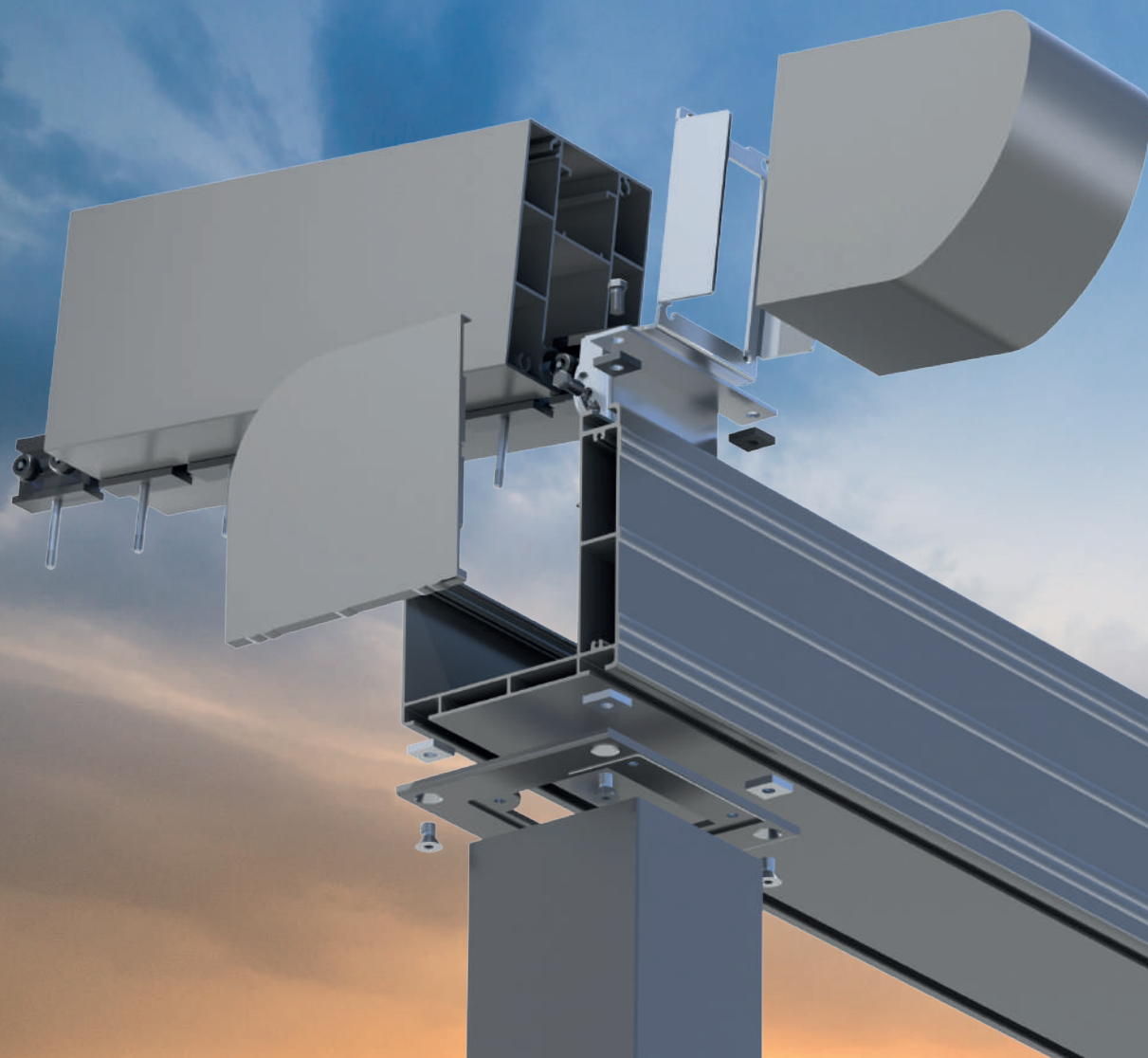


Module-3

(H) Höhe / Height

modül-1 → 230cm  
modül-2 → 230cm  
modül-3 → 230cm

RTS 1600





## SCHIENENPROFIL

*RAIL PROFILE*

125mm x 160mm  
7.850gr/m

Unser Schienenprofil RTS1600 hat die Maße 125mm x 160mm und wiegt 7.850g pro Meter. Es ist stabil genug, um bis zu 10 Meter ohne zusätzliche Stahlprofile oder Spannstützen verwendet zu werden.

*The rail profile on RTS1600 segment is 125mm x 160mm which weighs 7.850g per meter. It is sturdy enough to extend up to 10 meters without any support such as additionally mounted steel profiles or tensioning support of any kind.*



## REGENRINNE

*RAIN GUTTER*

160mm x 170mm  
5.800gr/m

Das Regenrinnen-/Vorderträgerprofil ist 160mm x 170mm groß und wiegt 5.800g pro Meter. Dieses Profil sammelt Regenwasser und leitet es durch die Stützen ab, zudem verleiht es der Markisenkonstruktion zusätzliche Stabilität. Rillen im Profil erleichtern die Montage und Demontage des Systems.

*The rain gutter/front girder profile is 160mm x 170mm, which weighs 5.800g per meter. This profile collects rain water and drains it through posts as well as adds strength to the awning construction. Grooves on the profile ease the assembly of demounted system.*



## STÜTZPROFIL

*FRONT POST PROFILE*

125mm x 125mm  
4.350gr/m

Unser vorderes Stützprofil misst 125mm x 125mm und wiegt 4.350g pro Meter. Es wird von unten an die Regenrinne montiert und leitet das Regenwasser ab. Nuten im Profil erleichtern die Montage und Demontage des Systems. Die Profile sind so gestaltet, dass Schrauben verdeckt werden.

*The front post profile is 125mm x 125mm, which weighs 4.350g per meter. Mounted on to the gutter from below, it drains rain water. Grooves within the posts help the assembly and disassembly of the system. Posts are designed in such a way they conceal screws.*



## STOFFPROFILE

*FABRIC PROFILES*

85mm x 6mm      50mm x 60mm  
1.800gr/m      1.000gr/m

Das Stoffspannprofil der motorisierten Dachmarkise wiegt 1800g. Es befindet sich sowohl an der vordersten als auch an der hintersten Stelle des Stoffes und bewegt diesen vor und zurück, angetrieben durch die maximale Spannkraft des Motors und die Festigkeit des Profils. Zusätzlich wiegt ein einzelnes Stoffträgerprofil 1000g. Je nach Projekt werden sie in bestimmten Abständen angebracht, um die Widerstandsfähigkeit zu erhöhen.

*The fabric tensioning profile on motorized rooftop awning is 1800g. Positioned both at the frontmost and backmost of the fabric, this profile carries the fabric forwards and backwards, powered by the maximum tensioning force of the motor and profile's strength itself. Additionally, a single fabric beam profile is 1000g. Depending on the project, they are positioned at a certain distance to enhance the resistance.*



## TRÄGER UND FENSTERVERSTÄRKUNGS- PROFILE

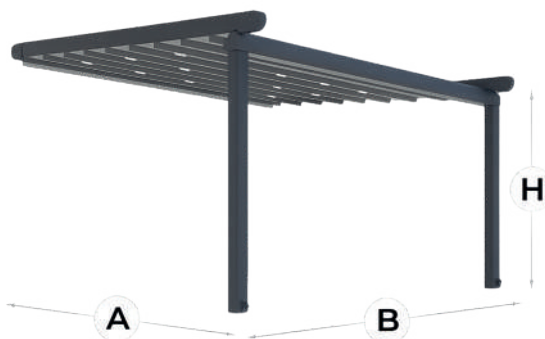
*WINDOW REINFORCEMENT*

30mm x 135mm      60mm x 120mm  
1.745gr/m      1.900gr/m

Der Träger misst 135mm x 30mm und wiegt 1.745g pro Meter. Das Fensterverstärkungsprofil hat die Größe 150mm x 50mm und wiegt 2.150g pro Meter. Das andere Fensterverstärkungsprofil misst 120mm x 60mm und wiegt 1900g pro Meter.

*The girder is 135mm x 30mm, which weighs 1745g per meter. The size of window reinforcement profile is 150mm x 50mm, which weighs 2150g per meter and the size of the other window reinforcement profile is 120mm x 60mm, which weighs 1900g per meter.*

Das Rohmaterial unserer hochlegierten, stranggepressten Profile ist Aluminium T5 6063.  
*The raw material of high alloy, extruded profiles is T5 6063 aluminum.*



Module-1

(B) Breite / Width

modül-1 → 150cm > 400cm  
modül-2 → 401cm > 800cm  
modül-3 → 801cm > 900cm  
modül-3 → 901cm > 1100cm



Module-2

(A) Ausladung / Expansion

modül-1 → 100cm > 1000cm  
modül-2 → 100cm > 1000cm  
modül-3 → 100cm > 850cm  
modül-3 → 100cm > 700cm



Module-3

(H) Höhe / Height

modül-1 → 230cm  
modül-2 → 230cm  
modül-3 → 230cm

# RTS *Serie*

1300

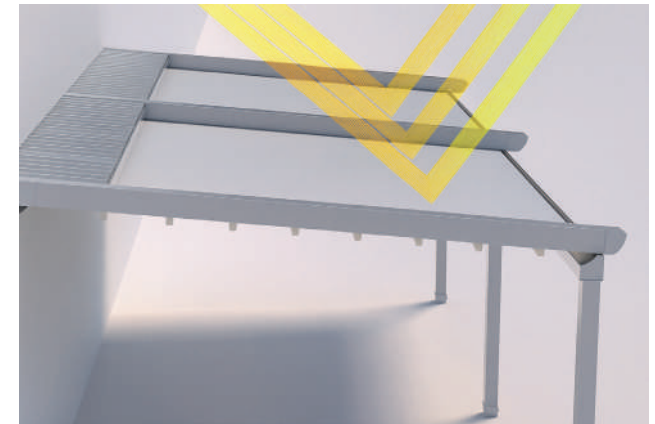
1400

1600

## RTS | SCHIENENGEFÜHRTE MARKISENSYSTEME

Die Schienenmarkise ist ein langlebiges System, das mit einem speziellen Spannmechanismus arbeitet und bei allen Wetterbedingungen eingesetzt werden kann. Sie ist langlebig und passt sich jedem Raum an.

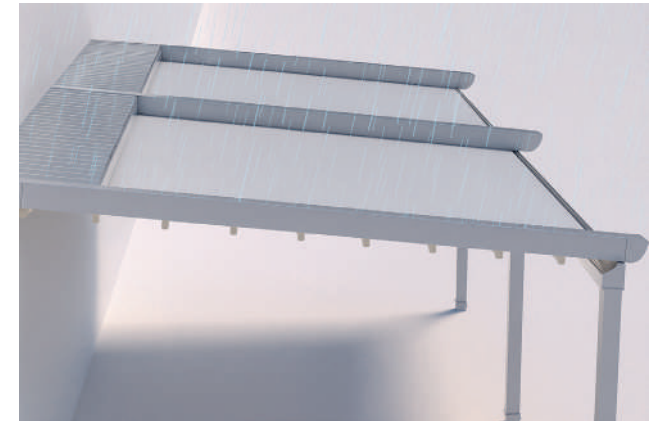
Einsatzbereiche der Schienenmarkise sind: Außenbereiche von Cafés und Restaurants, Wohnhausgärten und Terrassen, wo sie zu jeder Jahreszeit bequem genutzt werden kann. Dank ihres dreilagigen Stoffes schützt sie im Sommer vor Hitze und schädlichen Sonnenstrahlen und im Winter vor Regen und widrigen Wetterbedingungen. Die Schienen und beweglichen Teile arbeiten geräuschlos und erfordern nur wenig Wartung. Die per Fernbedienung gesteuerte Schienenmarkise ist mit ihrer Öffnungs- und Schließfunktion äußerst praktisch. Durch verschiedene Schattierungssysteme, die auf das Modell angewendet werden können, lässt sich ein vollständig geschlossener Bereich schaffen. So bietet sie Ihnen im Sommer eine völlig offene Umgebung, während sie sich im Winter unter schwierigen Wetterbedingungen in einen vollständig geschlossenen Raum verwandelt – und ermöglicht Ihnen so, Ihr Ambiente das ganze Jahr über, vier Jahreszeiten lang zu genießen.



## MOTORIZED ROOFTOP AWNING

*Motorized rooftop awning is a robust, long-lasting system that can be used in all weather conditions and functions with a reliable tensioning system and that it is adaptable to any facility such as exteriors of cafés, restaurants as well as gardens, terraces and patios of residences.*

*Thanks to the 3-layer fabric, the system protects the user from adverse UV effects of the sun in summer and rain and unfavourable conditions in winter. Rails and moving parts function silently and do not require frequent maintenance. Remote controlled, it is highly practical since the rooftop of the same area can be used wide open or fully closed. One can apply various enclosure options below the system around the facility to be able to obtain a fully isolated space, which offers you outdoor comfort of all seasons.*



## ANWENDUNGSARTEN

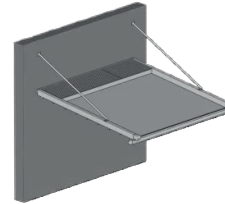
### APPLICATION STYLES



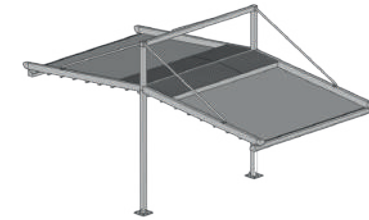
Standard  
*Standard*



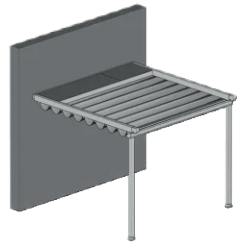
Standard mit Doppelseiten  
*Standard with Double Sides*



Standard Mit Aufhängung  
*Standard With Hinged*



Standard Mit Doppelseiten  
Und Aufhängung  
*Stand Standard with  
Double Sides Hinged*



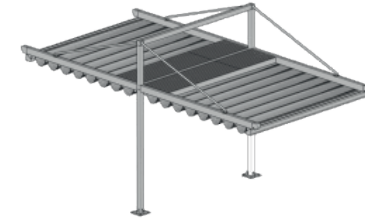
Flach  
*Flat*



Flach mit Doppelseiten  
*Flat with Double Sides*



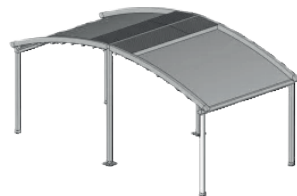
Flach mit Aufhängung  
*Flat with Hinged*



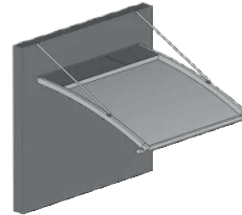
Flach Mit Doppelseiten  
Und Aufhängung  
*Flat With Hinged  
Double Sides*



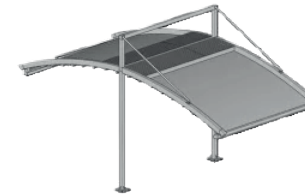
Gebogen  
*Curved*



Gebogen mit Doppelseiten  
*Curved with  
Double Sides*



Gebogen mit Aufhängung  
*Curved with  
Hinged*



Gebogen mit Doppelseiten  
und Aufhängung  
*Curved with Double  
Sides Hinged*



Voll gebogen  
*Full Curved*

# RTS Serie

## RTS TECHNISCHE DETAILS RTS TECHNICAL DETAILS



### TENTEX RTS SERIE

Die Tentex RTS Serie ist ein hochfestes, demontierbares System mit verdeckten Schrauben und Verbindungspins.

*The Tentex RTS series is a high-strength demountable system with concealed screws and connection pins.*

### Stoff / Fabric



Die für motorisierte Dachmarkisen verwendeten Stoffe sind 5 Jahre garantiert, Block-Out-Stoffe. Unsere bevorzugten Stoffe sind SERGE FERRARI und SIOEN, die 3-lagig, flammhemmend und sonnenundurchlässig sind. Ihre PVC-basierten flexiblen Eigenschaften machen sie zum am besten geeigneten Material gegen Witterungseinflüsse im Freien.

*Fabric used on motorized rooftop awnings is a 5-year guaranteed, block-out fabric. Our preference on fabric is SERGE FERRARI and SIOEN that are 3-layered, flame retardant and sunproof. Its PVC-based flexy characteristics make it the most suitable material against outdoor weather impacts.*



Die Funktionalität und Bedienbarkeit unserer Markisen unterliegt einer 5-jährigen Garantie gegen physische Widrigkeiten.

*Functionality and operability of our awnings is under a 5-year guarantee against physical adversities.*



Die Funktionalität und Bedienbarkeit unserer Markisen unterliegt einer 5-jährigen Garantie gegen physische Widrigkeiten.

*Functionality and operability of our awnings is under a 5-year guarantee against physical adversities.*



## MOTOR

Die Quetschschutzfunktion stoppt das System automatisch, wenn es auf ein Hindernis trifft. Dies ist eine Sicherheitsfunktion. Mit seinem hohen Drehmoment (120Nm) sorgt es für maximale Spannung bei Schienenmarkisenprodukten.

Es verfügt über ein Steuersystem, das nicht mit anderen Funkfrequenzebenen (868 MHz) interferiert, eine einfache Kanalauswahl und eine benutzerfreundliche Bedienung bietet.

## FERNBEDIENUNG

Das motorisierte Schienenmarkisensystem kann mit Fernbedienungen von Becker (Deutschland) und Somfy (Frankreich) gesteuert werden. Dank der fortschrittlichen Fernbedienungen können Sie Ihre Bewegungen auf einem digitalen Bildschirm überwachen und auch festlegen, wann sich Ihre Markise öffnet oder schließt.



## AUTOMATISIERUNG

Becker- und Somfy-Motoren können mit Windsensoren, Sonnensensoren, funkferngesteuerten Dimmern (zum Dimmen von LEDs) und anderen Produkten vollständig automatisiert werden. Mit diesen optionalen Produkten kann Ihr System vollständig automatisiert werden.

Wenn der Bereich, in dem Sie sich befinden, heiß wird, drücken Sie einfach die Taste auf der Fernbedienung, um Ihre Markise bequem zu öffnen. Mit nur einer Taste auf Ihrer Fernbedienung können Sie Ihre LEDs dimmen, verstärken oder ausschalten. Mit intelligenten Steuereinheiten sind Sie für alle Wetterbedingungen gerüstet. Bei bewölktem Himmel, aufkommendem Wind oder plötzlichem Starkregen weiß Ihre Markise automatisch, was zu tun ist. Dank dieser Funktionen wird Ihr Markisensystem unter schwierigen Wetterbedingungen nicht beschädigt.



## SMART HOME

Mit den B-Tronic-Steuierungen können Sie die Markisen in Ihrem Zuhause und an Ihrem Arbeitsplatz, Becker-Automatikrollläden, Becker-Automatikvorhänge, alle Becker-Smart-Steckdosen, alle Becker-Smart-Leuchten und alle Ihre KNX-basierten Geräte (Klimaanlagen, Heizungen usw.) von überall mit einer Internetverbindung über Ihr Mobiltelefon oder Ihren Laptop steuern. Mit Somfy Connexoon können Sie Ihre Systeme über iOS- und Android-Smartphonesysteme aus der Ferne verwalten.



## MOTOR

The anti-crush feature automatically stops the system when encountering an obstacle. This is a safety feature. With its high torque (120Nm), it ensures maximum tensioning in rail awning products. It has a control system that does not interfere with other radio frequency levels (868 MHz), provides simple channel selection and easy operation.



## REMOTE CONTROLLER

The motorized rail awning system can be controlled via remote controllers from German Becker and French Somfy. Thanks to advanced remote controllers, you can monitor your movements on a digital screen and also set when your awning will open and close.



## AUTOMATION

Becker and Somfy motors can be fully automated with wind sensors, sun sensors, radio-controlled dimmers (for LED dimming) and other products. With these optional products, your system can be fully automated.

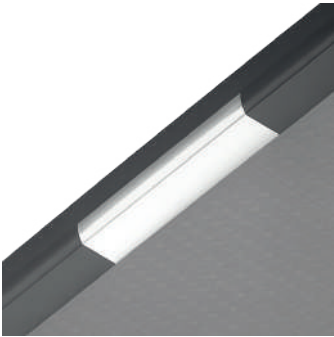
If the area you are in gets hot, simply press the button on the remote control to open your awning comfortably. With a single button on your remote, you can dim, increase, or turn off your LEDs. With smart control units, you are equipped for all kinds of weather conditions. In case of cloudy skies, sudden winds, or unexpected downpours, your awning automatically knows what to do. Thanks to these features, your awning system will not be damaged under harsh weather conditions.



## SMART HOME

With B-Tronic controllers, you can control the awnings in your home and workplace, Becker automatic shutters, Becker automatic curtains, all Becker smart plugs, all Becker smart lights, and all your KNX-based devices (air conditioners, boilers, etc.) from anywhere with an internet connection using your mobile phone or laptop. With Somfy Connexoon, you can manage your systems remotely via iOS and Android smartphone systems.





#### BELEUCHTUNG LIGHTING

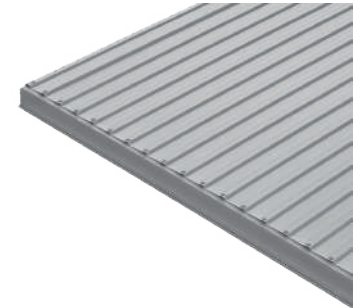
In unserem Schienensystem werden 24-Volt-LED-Beleuchtungen verwendet (700 Lumen–3000 Kelvin–Tageslicht). Pro m<sup>2</sup> wird ein Stück eingesetzt und in das System integriert, indem es mit maßgefertigten Polycarbonat-LED-Gehäusen auf das Stoffprofil montiert wird.

*24 Volt led lightings are used on our motorized rooftop awnings (700 lumen–3000 kelvin–daylight). One piece is positioned in each sqm, integrated onto the system with custom-manufactured polycarbonate led socket mounted on fabric profile.*

#### MOTORSCHUTZBLECH ENGINE PROTECTION SHEET

Das aus verzinktem Blech gefertigte Schutzblech, das oben am Schienendach angebracht ist, schützt Motor, Gelenkbolzen, Verbindungselemente und zurückgeführtes Tuch vor widrigen Wetterbedingungen und äußeren Einflüssen. Es ist pulverbeschichtet.

*Manufactured out of galvanized sheet, the protective sheet, mounted on top of the railed rooftop awning prevents the motor, joint pins and connector and rolled-back fabric from adverse weather conditions and external factors. It's powder-coated.*



#### MOTORABDECKUNG MOTOR CAP

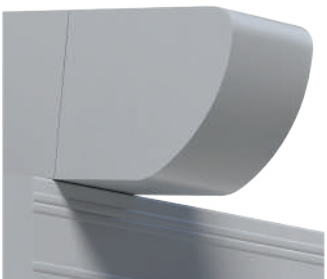
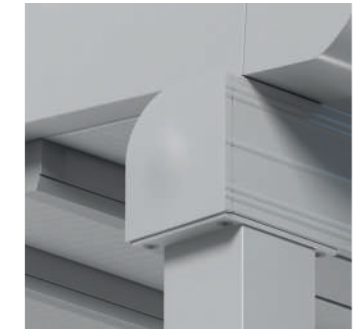
Die Motorabdeckung wird auf die seitlich gerichteten Teile des Motorrohrs angebracht, verdeckt so die sichtbaren Metallteile und rundet das ästhetische Erscheinungsbild des gesamten Systems ab.

*Applied as the motor cap and on the parts of the motor tube facing sideways, it nicely blocks the sight of metal components and completes the aesthetic look of the entire system.*

#### REGENRINNENSEITENKAPPE RAIN GUTTER SIDE CAP

Die Seitenkappe wird an den seitlich gerichteten Teilen der Regenrinne angebracht, um ein elegantes Aussehen zu erzielen und Tropfwasser zu verhindern. Dank der integrierten Verbindungspins (schraubenlos) erhält die Rinne ein monolithisches Erscheinungsbild.

*It's used on gutters' parts facing sideways both for a sleek look and prevention of water drop. Mounted on the gutter with onboard connecting pins (screwless), the cap helps complete a monolithic look.*



#### VORDERE SCHIENENABDECKUNG RAIL FRONT CAP

Diese Abdeckung, die die vorderen Enden der im System verwendeten Schienen abdeckt, wird aus Aluminium gefertigt, pulverbeschichtet und sorgt so für ein ästhetisches Erscheinungsbild an den Verbindungsstellen.

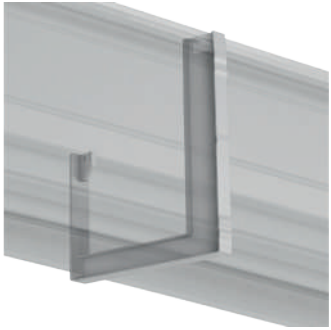
*Applied as the motor cap and on the parts of the motor tube facing sideways, it nicely blocks the sight of metal components and completes the aesthetic look of the entire system.*

#### WASSERABLEITUNG WATER DISCHARGE

Das sich auf dem Stoff sammelnde Wasser wird zur Regenrinne geleitet und – mit Hilfe der Neigung des Daches – durch Pfosten abgeleitet, deren untere Teile mit einem stilvollen Aluminiumgussmaterial am Boden befestigt sind, das sowohl eine stabile Bodenhaftung als auch eine effiziente Entwässerung gewährleistet.

*The pooling water on fabric is directed towards the gutter and – with the help of the tilting position of the roof – drained through posts whose bottom parts are connected to the floor with stylish-looking aluminium cast material that provides both a sturdy floor grip and water drainage.*





**REGENRINNEN-VERBINDUNGSELEMENT**  
*RAIN GUTTER CONNECTION APPARATUS*

Dank dieses spritzgegossenen, hochlegierten, speziell entwickelten Teils werden zwei Rinnen verbunden, was Vorteile wie die Vermeidung von Isolationsproblemen an den Verbindungspunkten und ein ästhetisches Finish bietet. Zudem trägt es dazu bei, dass das gesamte System ein monolithisches Erscheinungsbild erhält.

*Thanks to this injection molded, high alloy, specially designed apparatus, two gutters are attached, which offers advantages such as prevention of isolation flaws at connecting ends and ensuring an aesthetic finish. It also helps the overall system to look monolithic in terms of design.*



**TRAGWAGEN**  
*CARRIER CAR*

Tragwagen sind die Komponenten, die die Bewegung des Stoffes durch Schienenführungen ermöglichen. Sie bestehen aus Polyamid, dessen Rohmaterial zusätzliche Festigkeit und Haltbarkeit gegenüber äußeren Einflüssen bietet.

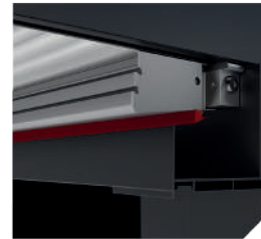
*Carriers are the components that provide mobility of the fabric through railed guides. They are made out of polyamid whose raw material offers more strength and durability when exposed to outside effects.*

**ISOLIERDICHTUNGEN**  
*INSULATION SEALS*

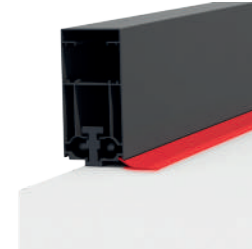
Wie der Name schon sagt, sorgen Isolierdichtungen für die Abdichtung zwischen den beweglichen Teilen der Markise und der Konstruktion. Sie verhindern das Eindringen von Wasser ins Innere, indem sie es in die Regenrinne leiten, und bieten dadurch eine hervorragende Isolierung.

*As the name signifies, insulation seals provide insulation between the moving parts of the awning and the construction. They prevent water from entering indoors providing outstanding insulation by directing it to the gutter.*

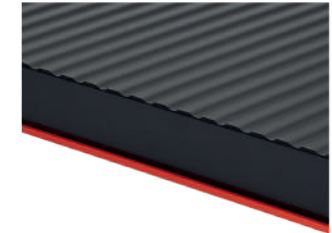
**REGENRINNE**  
*GUTTER*



**SCHIENENKANTE**  
*RAIL EDGE*



**UNTER DEM HINTEREN**  
*BELOW THE BACK GIRDER*



**Garantieumfang des Schienensonnendach-Systems**

*Motorized Rooftop Awning Warranty Coverage*



5 Jahre  
Aluminiumkonstruktion  
*Aluminium Construction*



5 Jahre  
Stoff  
*Fabric*



5 Jahre  
Motor  
*Motor*



2 Jahre  
Beleuchtung  
*Lighting*



2 Jahre  
Servicewartung  
*Service Maintenance*

# WINTERGARTEN *Serie*

—— *Glasdachsystem*

—— *Guillotine-Glas-System*

—— *Schiebe Plus*

—— *Zip-Rollo*

—— *Decken-Zip*



# GLASDACH

## GLASDACH

Das Glasdach ist ein Wintergartensystem ohne Isolierung, das mit speziell entworfenen Aluminiumprofilen hergestellt wird und ein ästhetisches Erscheinungsbild hat. Es kann mit einer Neigung zwischen 2°–22° angewendet werden. Anwendungen in verschiedenen geometrischen Formen ermöglichen Lösungen, die Ihren Bedürfnissen entsprechen. Außerdem bietet das speziell entworfene Stahlstützprofil die Möglichkeit, dort, wo es erforderlich ist, Trägerverstärkungen vorzunehmen, ohne das äußere Erscheinungsbild zu beeinträchtigen. Trotz seines schlanken Aussehens ermöglicht die dicke innere Struktur ein langlebiges und dauerhaftes Wintergartensystem.

Die im Wintergartensystem verwendeten Isolationsdichtungen werden nach EPDM-Standards hergestellt.

## GLASS ROOF

*Glass ceiling, with its specially designed aluminum profiles, has a holistic system understanding. It is an uninsulated winter garden system with an aesthetic appearance produced accordingly. It can be applied between 2°–22° inclination. Application and appreciation in different geometric forms enable solutions that meet your needs. In addition, with its specially designed steel support profile, it also provides the opportunity to make carrier reinforcements where necessary without disturbing the visual appearance. Despite its thin appearance, its thick internal structure allows you to have a durable and long-lasting winter garden.*

*Insulation wicks used in the winter garden system are produced in EPDM standards.*

## BELEUCHTUNG

LIGHTING

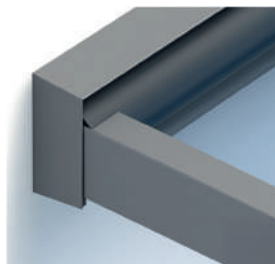


Optional können in die Glastragprofile integrierte SPOT- oder SOFT-LED-Beleuchtungen angebracht werden.

*Optionally, SPOT LED or SOFT LED lighting options integrated into glass carrier profiles can also be applied.*

## GELENKSTRUKTUR

ARTICULAR STRUCTURE

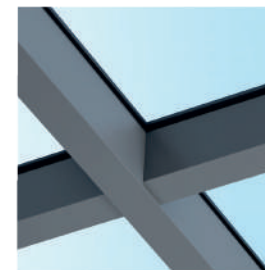


Die Gelenkstruktur des vorderen Trägers und des Wandprofils im Wintergartensystem ermöglicht dank silikonfreier Verglasung eine einfache und schnelle Montage.

*Joint structure of the front carrier and wall profile in the winter garden system and according to its silicone-free glazing capability, it allows easy and fast installation.*

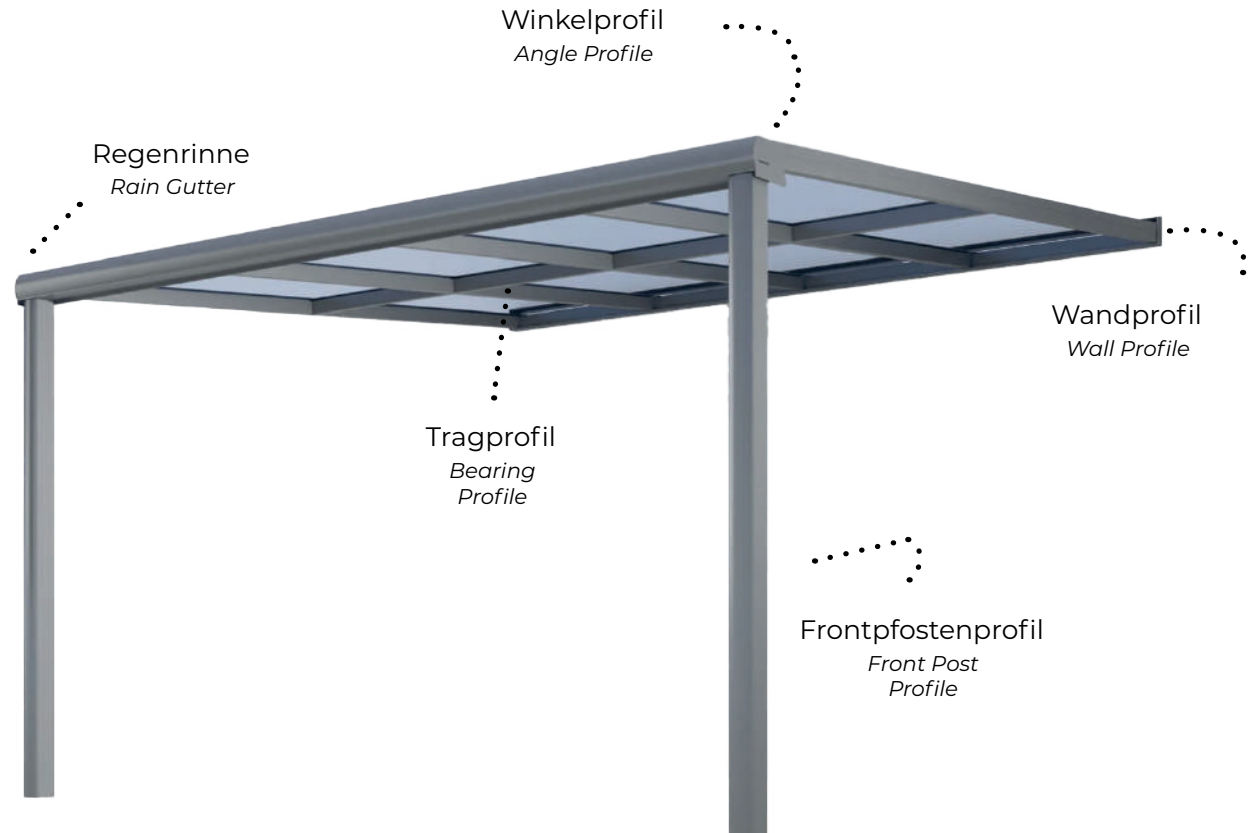
## GLASKOMBINATIONEN

GLASS COMBINATIONS



Optional bietet es reflektierende, getönte und verschiedene Glasfarben an. Sicherheitsglas; Kombinationen wie „10 mm Einscheiben-Sicherheitsglas“ oder „10 mm ESG + Luftspalt + 5+5 Verbundglas“ werden hergestellt.

*Optionally, it offers reflective, smoked and different glass color options. Safe glass; Combinations such as “10 mm Tempered” or “10 mm Tempered + Airspace + 5+5 Laminated” are produced from suitable profiles.*





## REGENRINNE / ABLAUFPROFIL

RAIN GUTTER / STREAM

Das Regenrinnen-/ Fronträgerprofil hat die Maße 140 mm x 140 mm und wiegt 4800 g pro Meter. Dieses Profil sammelt Regenwasser und leitet es durch die Pfosten ab und verleiht zudem der Konstruktion zusätzliche Stabilität. Nuten im Profil erleichtern die Montage des demontierten Systems.

The rain gutter/front girder profile is 140mm x 140mm, which weighs 4800g per meter. This profile collects rain water and drains it through posts as well as adds strength to the awning construction. Grooves on the profile ease the assembly of demounted system.



## WANDPROFIL

WALL PROFILE

Unser Wandprofil ist 70 mm x 170 mm groß und wiegt 2000 g pro Meter. Es sorgt dafür, dass das System vollständig an der Wand oder Oberfläche befestigt werden kann und dass alle Trägerprofile mit den Winkelprofilen verbunden werden.

Our Wall Profile is 70mm x 170mm in size and 2000gr per meter. It ensures that the system can be completely attached to the wall or surface to be mounted and that all carrier profiles are combined with angle profiles.



## STÜTZPROFIL

STRUT PROFILE (COLUMN)

Das vordere Stützprofil ist 125 mm x 135 mm groß und wiegt 6000 g pro Meter. Es wird von unten an die Regenrinne montiert und leitet Regenwasser ab. Nuten im Profil erleichtern die Montage und Demontage des Systems. Die Pfosten sind so gestaltet, dass sie die Schrauben verdecken.

The front post profile is 125mm x 135mm, which weighs 6000g per meter. Mounted on to the gutter from below, it drains rain water. Grooves within the posts help the assembly and disassembly of the system. Posts are designed in such a way they conceal screws.



## TRÄGERPROFIL

CARRIER PROFILE

Unser Trägerglasprofil ist 55 mm x 116 mm groß und wiegt 1610 g pro Meter. Dieses Profil trägt das Glasdachsystem, indem es von der Wand bis zur Rinne an jedem Glasrand platziert wird. Es wird für zwei Zwecke verwendet: mit einer Außenabdeckung für die Kanten und einer Mittelabdeckung für die Glaszwischenräume.

Our carrier glass profile is 55mm x 116mm in size and 1610gr per meter. This profile carries the Glass Roof System by being placed between and between each glass edge from the wall to the stream. It is used for 2 purposes, with an outer cover for those used on the edges and a middle cover for those used between glass.



## WINKELPROFIL

ANGLE PROFILE

Das Winkelprofil ist 28 mm x 90 mm groß und wiegt 1100 g pro Meter. Dieses Profil ermöglicht es, das Glasdach vom Wandprofil hinten bis zum Rinnenprofil vorne an die gewünschte Neigung anzupassen. Dank seiner Gelenkstruktur sorgt es für maximale Integration bei jeder Neigung zwischen 2 und 22 Grad.

Angle profile is 28mm x 90mm in size and 1100gr per meter. This profile allows the Glass Roof, which extends from the Wall Profile at the back to the Stream Profile at the front, to be adjusted according to the desired slope. According to its articulated structure, it provides maximum integration in every slope determined between 2 and 22 degrees.

## GLASFARBOPTIONEN

GLASS COLOR OPTIONS

NATÜRLICH-TRANSPARENT  
NATURAL-TRANSPARENT

GETÖNT  
SMOKED

GETÖNT + REFLEKTIEREND  
SMOKED REFLECTED

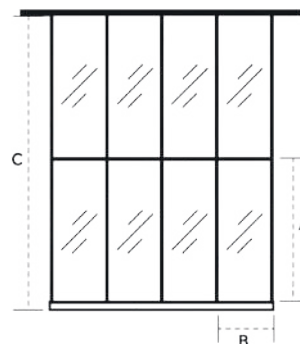


## EINFACHGLAS / SINGLE GLASS

0 mm (5 + 0,76 + 5 gehärtetes und laminiertes Transparentglas)  
10mm (5 + 0,76 + 5 Tempered and Laminated Transparent Glass)

## ISOLIERGLAS / DOUBLE GLAZING

24 mm (4 mm gehärtetes Low-E + 12HB + 4 + 0,76 + 4 gehärtetes und laminiertes Transparentglas)  
24mm (4mm Temper Low-E + 12HB + 4 + 0,76 + 4 Tempered and Laminated Transparent Glass)



Glaslänge -A-	Glasbreite -B-	Doppelt Öffnung -C-	Stahlverstärkung
100cm	90cm	Einfach	Ohne Verstärkung
150cm	85cm	Einfach	Ohne Verstärkung
200cm	80cm	Einfach	Ohne Verstärkung
250cm	75cm	Einfach	Ohne Verstärkung
300cm	70cm	Doppelt	Ohne Verstärkung
350cm	65cm	Doppelt	Mit Stahlverstärkung
400cm+	65cm	Doppelt	Mit Stahlverstärkung

Mindestdicke 8 mm,  
maximal 30 mm  
Glasdicke möglich.

Minimum 8mm,  
maximum 30mm glass  
thickness can be made.

# GUILLOTINE-GLAS

Das Guillotine-Glassystem, eines der innovativen automatischen Fenstersysteme, ist motorisiert. Das Glas ist 8 mm gehärtet oder 20 mm Isolierglas. Die Glasscheiben bewegen sich vertikal in drei seitlichen Führungsschienen. Die Auf- und Abbewegung des Glases wird durch einen importierten Elatech-Riemen, Umlenkrollen und den Motor ermöglicht, die alle proportional zusammenarbeiten. Der entscheidende Punkt dieses Systems ist die feststehende Glasscheibe in der ersten Reihe. Die anderen beweglichen Glasscheiben werden darüber geführt, sodass die Glasscheiben im geöffneten Zustand wie ein Geländer wirken und das Guillotine-Glas bilden.

## AUTOMATIC GLASS

*Automatic glass system, an innovative enclosure/protective system is motorized. The glass is 8mm tempered or 20mm double-glazed. The glasses move vertically through 3 channelled rails. The up and down movement of the glass is made possible by imported Elatech belt, sling pulley and the motor, all of which function proportionally. Actually, the heart of the system is the fixed glass. The other mobile glasses are positioned on it, which means that the glasses function like a parapet when the glasses are all rolled down.*



Stranggepresstes Aluminium  
Extrusion Aluminium



Elektrostatische Beschichtung  
Powder Coat



Global RAL-Farbkarte  
Global Ral Chart



Holzstruktur  
Wood Pattern



Einfachglas  
Single Glass



Doppelglas  
Double Glass



Verriegelung



Kontrolle / Operation

Automatisch – Automatic

Optional

Farbiges Glas – Colored Glass

Systemgarantie / System Warranty

2 Jahre – 2 Years



## MOTOR

MOTOR

Im System werden Becker-Motoren verwendet. Das Motorrohr verläuft durch die Riemenscheibe und ist mit den seitlichen Druckgusspiegeln über Lager verbunden. Dadurch wird das Glasgewicht vom Motor auf die seitlichen Trägerpfosten übertragen, wodurch das Risiko von Motorausfällen beseitigt wird.

*Becker motors are the first choice in automatic glass systems. Positioned in and through belt pulley, motor tube is attached to die-cast side caps with bearings. That's how glass weight –taken off the motor– is exerted on load bearing posts on the sides, which, ultimately, aims to eliminate motor malfunctions.*



## RAHMEN

FRAME

Das Glas wird mit einem Profil eingefasst, das für Festigkeit sorgt und die Funktionalität des Systems maximiert. Zudem entsteht ein ästhetisches Erscheinungsbild, da die Dichtungen zur Windisolierung in den seitlichen Nuten verborgen sind.

*The glass is framed with a profile for endurance which maximizes the functionality of the system. Additionally, an aesthetic look stands out as the seals that aim to isolate wind are concealed within the grooves on the sides.*



## FRONTABDECKUNG

FRONT CAP

Durch die Verwendung der Frontabdeckung kann bei einem möglichen Motordefekt einfach die Abdeckung entfernt werden, ohne alle Glasscheiben oder andere Hauptkomponenten ausbauen zu müssen. Mit einer inneren Dichtung versehen und verriegelt, verhindert sie Geräusche, die durch Vibrationen im Wind oder während des Betriebs entstehen können.

*Use of the front cap allows one to look into possible motor malfunctions by only easily removing the cap without the burden of the removal of all the glasses or other major components. Administered with an interior seal, it's channel-locked which eliminates noise stemming from vibration in wind or while functioning.*

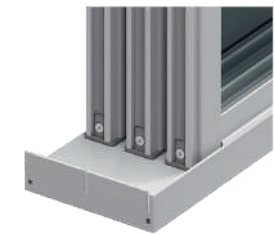


## RIEMEN

BELT

Im Guillotine-Glassystem wird ein speziell entworfener italienischer Zahnriemen verwendet. Mit Stahldrähten verstärkt, kann der Riemen bis zu 500 kg tragen. In unserem System wird der Riemen nicht mit Schrauben an den Lagern und Glasverbindungen befestigt, sondern mit einem speziellen von uns hergestellten Apparat gepresst. Dadurch wird das Risiko eines Riemenrisses beseitigt.

*An exclusively designed Italian timing belt is used at the guillotine glass system. Strengthened with steel wires, the belt can lift up to 500 kg. The belt in this system is not applied to the bearing and connecting points to glass with screws, but pressed with a special apparatus we manufacture, the eventual function of which is to eliminate the risk of belt breakage.*

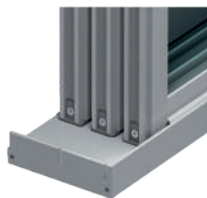


## OBERER SOCKEL

UPPER PLINTH

Der obere Sockel dient als Abdeckung, die die minimalen Zwischenräume zwischen den Gläsern schließt und zugleich ein einheitliches Erscheinungsbild schafft. In Bezug auf die Sicherheit beseitigt er die Wahrscheinlichkeit eines Einklemmens zwischen den Scheiben und dem Sockel dank seiner 20 Bewegungsoptionen.

*The top plinth serves simply like a cap covering the minimal gaps between glasses which also provides a monolithic look. In terms of safety, it eliminates the likelihood of jamming of any subject between the glasses and the plinth itself thanks to its 20 moving option.*

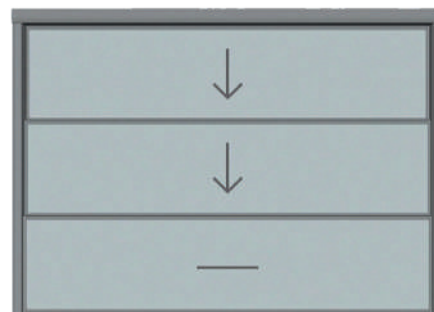


## UNTERER SOCKEL

BOTTOM PLINTH

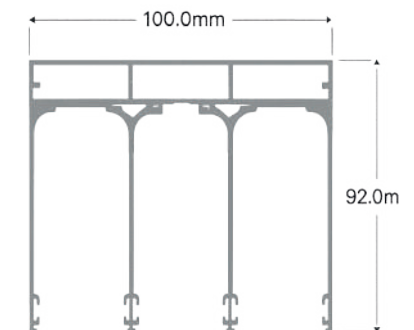
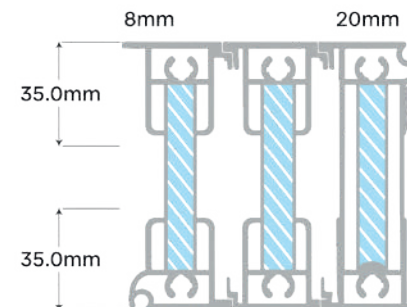
Der untere Sockel bietet eine wesentlich bessere Isolierung gegen Wärme, Lärm und Flüssigkeiten und beseitigt gleichzeitig Messfehler und erleichtert die Montage.

*The bottom plinth offers much better insulation against heat, noise and liquid as well as eliminates measurement miscalculation and eases construction.*



(F) Fassade / Width  
100cm > 400cm

(A) Ausladung / Height  
100cm > 300cm



# SCHIEBE PLUS

Bewegung in einem Aluminiumrahmen, eine beliebte Wahl in Cafés, Restaurants sowie in Wohnhäusern mit breiter Fassade. Das System ist sowohl für traditionelle als auch für moderne Architektur geeignet. Abhängig von der Bodenbeschaffenheit wird die Schwelle bündig mit dem Boden gehalten, sowohl für ein elegantes Erscheinungsbild als auch zur Vermeidung von Stolperfallen. Die Glasrahmen bewegen sich seitlich auf Rädern durch Schienen. Ein Verriegelungssystem an der Konstruktion sichert den Bereich. Die Dicke des Verbundglases beträgt 8 mm oder 4+9+4 mm, das bruchsicher ist. Sollte es zerbrechen, stellt es jedoch keine Gefahr dar. Profile sind in jeder gewünschten Farbe erhältlich und somit für jeden Ort anpassbar. Die Fenster öffnen sich nicht nach innen, wodurch die Verwendung von Jalousien möglich ist. Das System ermöglicht bis zu 4 Schienen, und gehärtete sowie laminierte Gläser können verwendet werden. Die maximale Flügelhöhe beträgt 3250 mm. Die Lager unten sorgen für eine einfache und geräuschlose Funktion. Alle einzelnen Gläser werden dank der Griffe nach Wunsch zusammengeführt. Da Aluminiumleisten robust sind, ist das System ausreichend dicht gegen Windböen, starke Regenfälle und intensive Sonneneinstrahlung.

-Zwei Schienenoptionen, 3 oder 5 Schienen

-Vollständig verdeckte Beschläge

-Geringer Wartungsaufwand, rostfrei

-Verriegelungsoption sowohl von innen als auch von außen

-Verriegelungsoption links oder rechts

-Verchromter Edelstahl-Türgriff

-Farboption, schwarz oder grau

-Option mit Metallabdeckung

Doppelverglasung

Double Glaze

4 Schienen

4 Rails

Schließsystem  
Lock

Aluminiumkonstruktion  
Aluminium Construction



Verbindungsichtung  
Connection Seal

Farbglas  
Colored Glass

## SLIDING PLUS

Moving horizontally within an aluminum frame, a popular choice in cafes, restaurants as well as residences with wide facade, the system is adaptable to both traditional and modern architecture. Depending on the ground structure, the threshold is kept flat with the ground both for a chic look and the prevention of stumbling. The glass frames move to the sides on wheels through rails. Lock system on the construction secures the area at stake. Thickness of laminated glass is 8mm or 4+9+4mm, which is breakage resistant. If broken, though, it doesn't pose danger. Profiles come in any color desired, thus are adaptable to any venue. The windows are not opened in an inward direction, thus allowing use of blinds. The system welcomes up to 4 rails and tempered and laminated glasses are applicable. Maximum wing height is 3250mm. The bearings at the bottom provide easy and silent function. All the separate glasses are collected together wherever desired, thanks to the handles. Since aluminum strips are robust, the system is nonpermeable enough against gusts, heavy showers and burning sun.

-Two rail options, 3 or 5 rails

-Fully concealed fittings

-Little maintenance, stainless

-Lock option both from inside or outside

-Lock option on the left or right

-Chromium-plated stainless door handle

-Color option, black or gray

-Metal case cover option



Stranggepresstes Aluminium  
Extrusion Aluminium



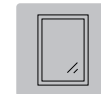
Elektrostatistische Beschichtung  
Powder Coat



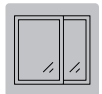
Global RAL-Farbkarte  
Global Ral Chart



Holzstruktur  
Wood Pattern



Einfachglas  
Single Glass



Doppelglas  
Double Glass



Verriegelung  
Lock

Kontrolle / Operation

Optional

Systemgarantie / System Warranty

Handbuch – Manual

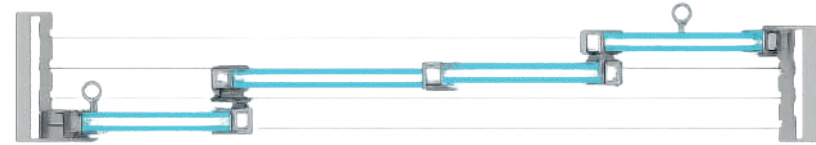
Farbiges Glas – Colored Glass

2 Jahre – 2 Years



□ 8mm / 17mm

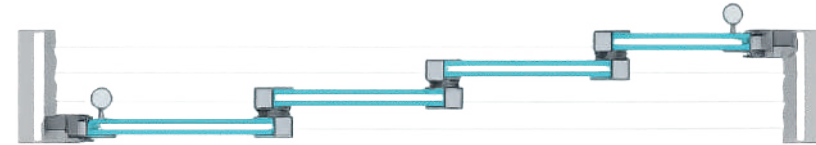
**EINSEITIG – OFFEN / ONE SIDE-OPEN**



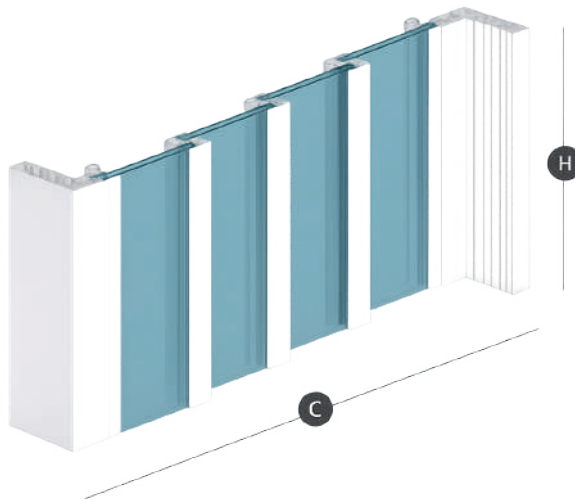
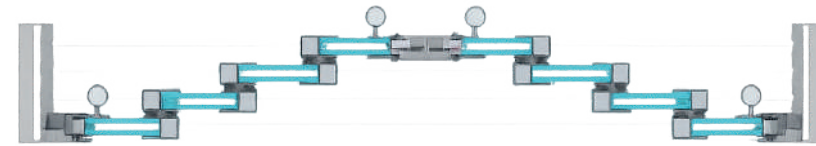
**EINSEITIG – GESCHLOSSEN / ONE SIDE-CLOSED**



**ZWEISEITIG – OFFEN / DOUBLE SIDES – OPEN**



**ZWEISEITIG – GESCHLOSSEN / DOUBLE SIDES – CLOSED**



(F) Fassade / Width  
120cm > 500cm

(A) Ausladung / Height  
50cm > 260cm

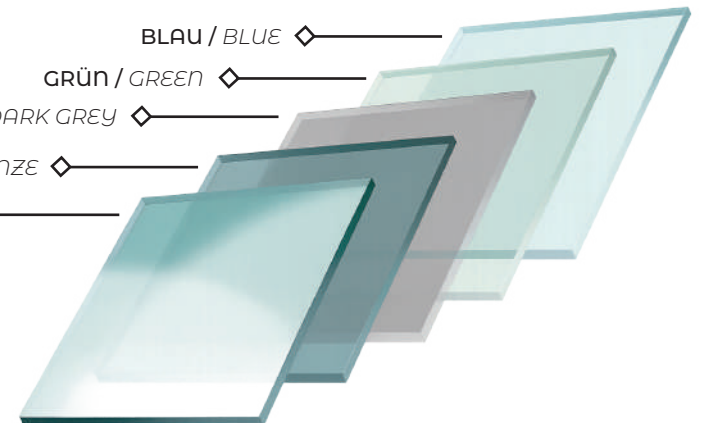
BLAU / BLUE ◇

GRÜN / GREEN ◇

DUNKELGRAU / DARK GREY ◇

BRONZE / BRONZE ◇

REFLEKTIEREND / REFLECTIVE ◇



# ZIP-ROLLO

Das Zip-Rollo ist ein motorisiertes System, das aufgrund seines ästhetischen und modernen Aussehens bevorzugt wird und zum Schutz vor schädlichen Sonnenstrahlen dient. Der Stoff bewegt sich in seitlichen Kanälen auf zwei Schienen nach oben und unten. Ziel ist es, die Widerstandsfähigkeit gegen schwierige Wetterbedingungen wie Regen und Wind zu erhöhen. Mit einer Fernbedienung lässt es sich einfach öffnen und schließen. Es kann in jeder gewünschten Größe und Farbe hergestellt werden.

## ZIP BLIND

*Zip blind, preferred for its aesthetic and modern look, is a motorized curtain system used to block harmful solar rays. The blind fabric moves up and down within channels on both sides through two rails. It is designed to increase durability and resistance against challenging conditions such as heavy rain and strong winds. Remote control operation allows for easy use, making it possible to open and close the system effortlessly. It can be manufactured in any desired size and color.*



Stranggepresstes Aluminium  
Extrusion Aluminium



Elektrostatische Beschichtung  
Powder Coat



Automatisiertes System  
Automated System



Schriftzug  
Logo / Print



Sonnensensor  
Solar Sensor



Global RAL-Farbkarte  
Global Ral Chart



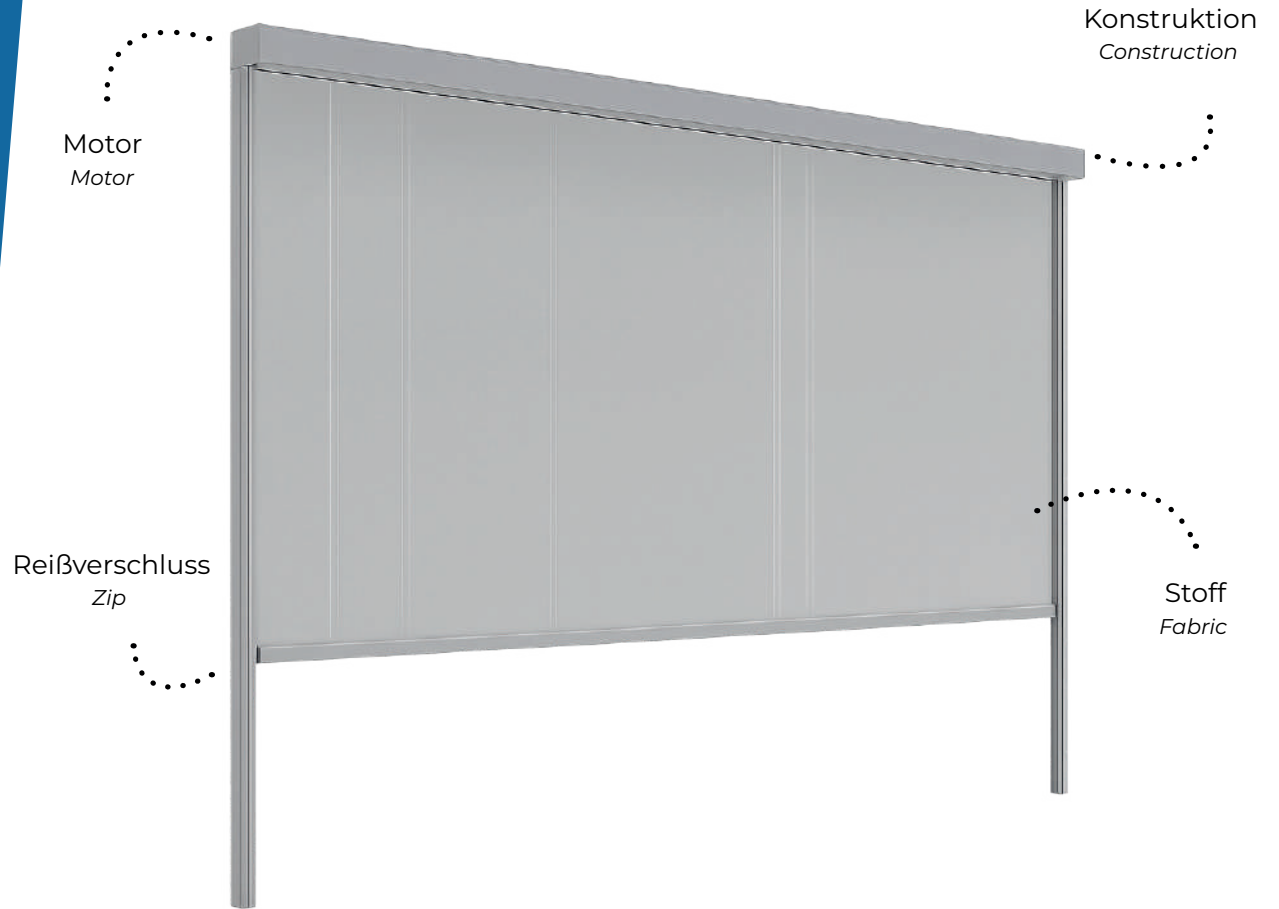
Netzgewebe  
Mesh Fabric



Windsensor  
Wind Sensor



Holzstruktur  
Wood Pattern



Kontrol / Operation
Optional
Systemgarantie / System Warranty
Stoffgarantie / Fabric Warranty

Fernbedienung, Motorisiert Remote Controlled, Motorized
Windsensor, Sonnensensor Wind Sensor, Sun Sensor
2 Jahre – 2 Years
5 Jahre – 5 Years



## KONSTRUKTION

CONSTRUCTION

Alle Profile der Zip-Rollo-Konstruktion bestehen aus hochfestem Aluminium T5 6063. Alle Verbindungen und Befestigungspunkte sind so gesichert, dass sie sich weder lockern, brechen oder lösen noch durch Witterungseinflüsse beschädigt werden. Daher wird Kunststoff an den Verbindungsstellen niemals verwendet, außer als ergänzendes Element.

*All the profiles of the zip blind construction are made of highly strengthened T5 6063 aluminum. All the joints and connection points on the construction are secured in such a way that they do not get loose, broken, detached, or suffer from weather conditions. Therefore, plastic material is never used at the joints except as a complementary apparatus.*



## MOTOR

MOTOR

Beim Zip-Rollo wird standardmäßig ein Motor der Marke Somfy verwendet. Der Grund für die Wahl von Somfy ist die zuverlässige Spannungstechnik, die den Stoff automatisch stoppt, wenn er vollständig zurückgerollt ist. Beim Ausfahren kann das Rollo an jedem gewünschten Punkt mit einem Schalter gestoppt werden.

*The motor used with zip blinds is Somfy. The reason for Somfy to be chosen is its reliable tensioning function, which automatically stops when the fabric is fully rolled back. When in extension, the awning can be stopped at any point desired with a switch.*

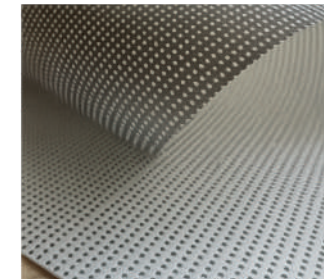


## REISSVERSCHLUSS

ZIP

In den seitlichen Führungsschienen des Zip-Rollos befindet sich ein flexibler Kunststoff, der vertikal arbeitet. Durch den Reißverschluss lässt sich das Rollo leicht befestigen und ebenso einfach zur Reinigung entfernen. Der flexible Kunststoff schützt das Rollo zudem vor starkem Wind. Das spezielle Mikro-Perforationsgewebe sorgt für Luftzirkulation und verhindert dank seitlicher Spannung, dass der Stoff Falten wirft oder durchhängt.

*Within the grooves of the zip blind is a flexible plastic which works vertically. Easily applicable to the plastic, the zip blind can be removed as easily for a cleanup. Additionally, the plastic to which the zip is attached is flexible, thus protecting the blind against heavy winds. Micro-permeant fabric allows relative air ventilation and doesn't get wrinkles or loosened, thanks to the tensioning feature from the sides.*

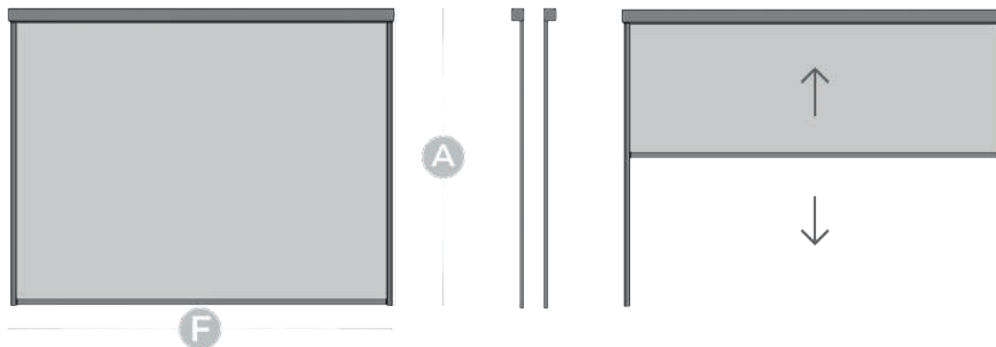


## STOFF

FABRIC

Der Stoff ist funktional und benutzerfreundlich und dient bei vollständig geschlossenem Zustand als 100% Insektenschutz. Er reduziert die Erwärmung des Innenraums um 30–40%, schützt zudem vor Wind und leichtem Regen. Es handelt sich um einen pflegefreien Stoff, der es ermöglicht, von innen nach außen zu sehen, während er von außen keinen Einblick gewährt.

*The fabric is functional and user-friendly which serves like a 100% insect screen when fully closed. It gives 30–40% contribution to the prevention of inner heat; it also prevents wind and slight rain. It's a no-maintenance fabric that allows those inside to see through but not the other way round.*



(F) Fassade / Width

70cm > 500cm

(A) Ausladung / Height

50cm > 600cm

# DECKEN ZIP

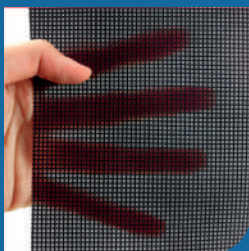
## DECKEN ZIP

Mit der Entwicklung von Technologie und Design gehört es zu den ersten Wahlmöglichkeiten dank seiner schöneren, funktionaleren und auffälligeren Optik im Vergleich zu herkömmlichen Markisen. Es wird häufig als Rolllö für Glasdächer im Außenbereich verwendet. Dank des motorisierten Reißverschlusssystems schützt es vor Kälte und Wind. Durch das spezielle mikroperforierte Gewebe sorgt der Zip-Stoff weiterhin für Luftzirkulation im Innenraum. Zip-Stoffe hängen nicht durch und knittern nicht dank des seitlichen Spannsystems.

## ROOF ZIP

*With the development of technology and design, it is among the first choices with its more beautiful, functional and remarkable visuality compared to traditional awnings. It is in demand as a roller blind for your glass roofs outdoors. Thanks to the motorized zipper system in the mechanism, it provides protection against cold and wind. The special micro-perforated fabric continues to provide air circulation inside. Zip curtain fabrics do not sag or wrinkle thanks to the side tensioning system.*

### STOFF FABRIC



Mit seiner 100%igen Moskitonetz-Funktion im vollständig geschlossenen Zustand schützt es zuverlässig vor äußeren Insekten. Es bietet eine einfache und praktische Lösung für Ihren Schutz.

*With its 100% mosquito net feature in fully closed position, it is protected from external pests. It offers an easy and convenient solution for your protection.*



### ISOLIERUNG INSULATION



Es verhindert die Erwärmung des Innenraums um 30–40 %. Es bietet ganzjährigen Komfort, indem es Schutz vor Wind und leichtem Regen bietet.

*It prevents the heating of the indoor environment by 30–40%. It provides comfort in all seasons by offering protection against wind and light rain.*

### INTEGRATION INTEGRATION



Das Zip-Vorhangssystem passt perfekt zu unserem Wintergartenmodell, dem Glasdachsystem, und ermöglicht es Ihnen, den Komfort Ihres Gartens über alle 4 Jahreszeiten hinweg zu genießen.

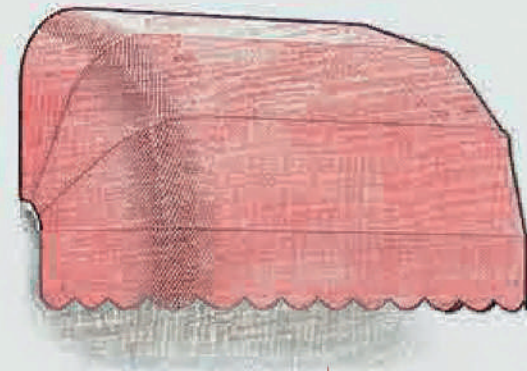
*The Zip Blind System fits perfectly with the Glass Ceiling System, which is our winter garden model, and allows you to experience the comfort of your garden for 4 seasons.*



# MARKISENSYSTEME *Serie*



Feste Markise



Faltmarkise

Feste Markise

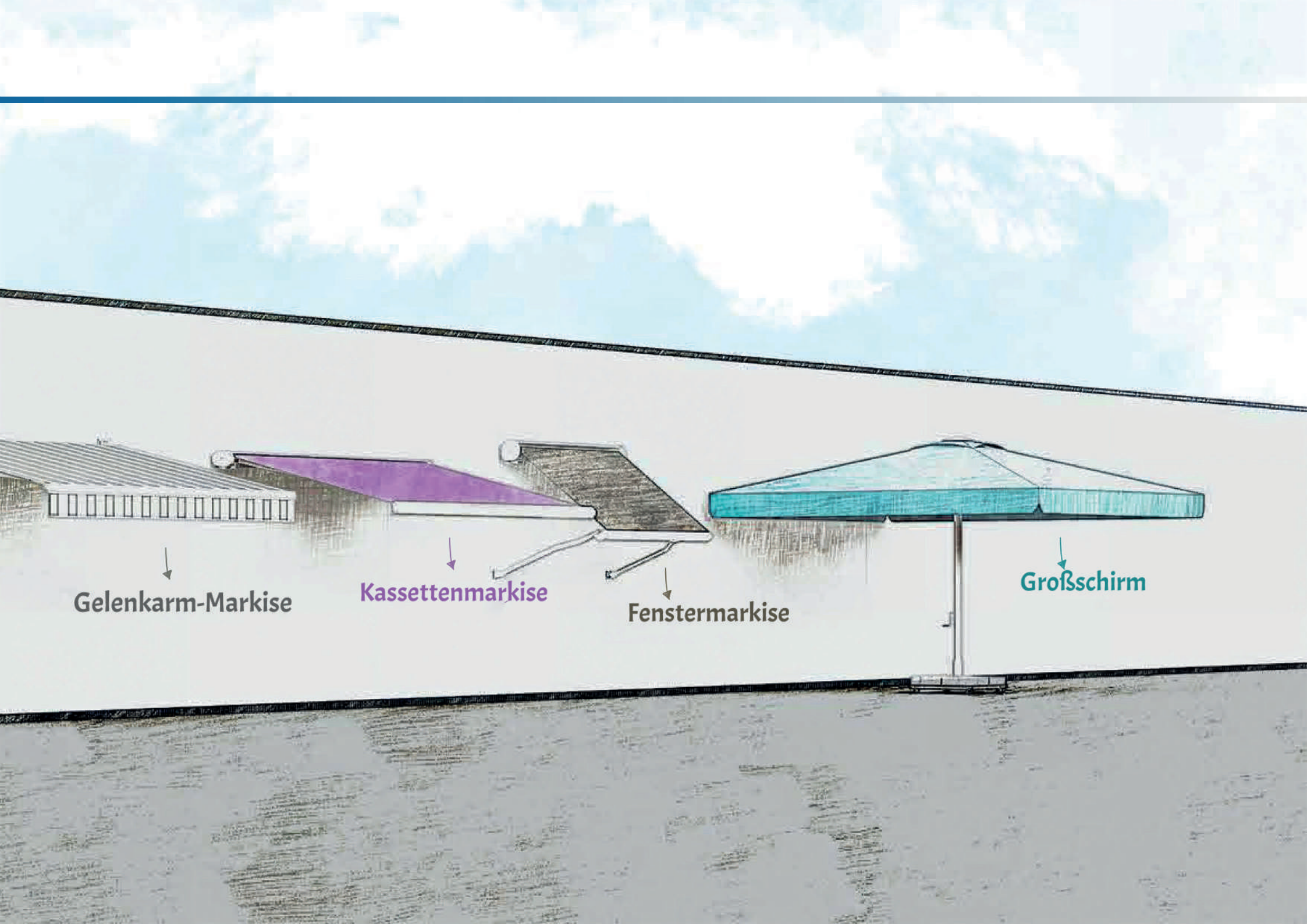
Faltmarkise

Gelenkarm-Markise

Kassettenmarkise

Fenstermarkise

Großschirm



Gelenkarm-Markise

Kassettenmarkise

Fenstermarkise

Großschirm

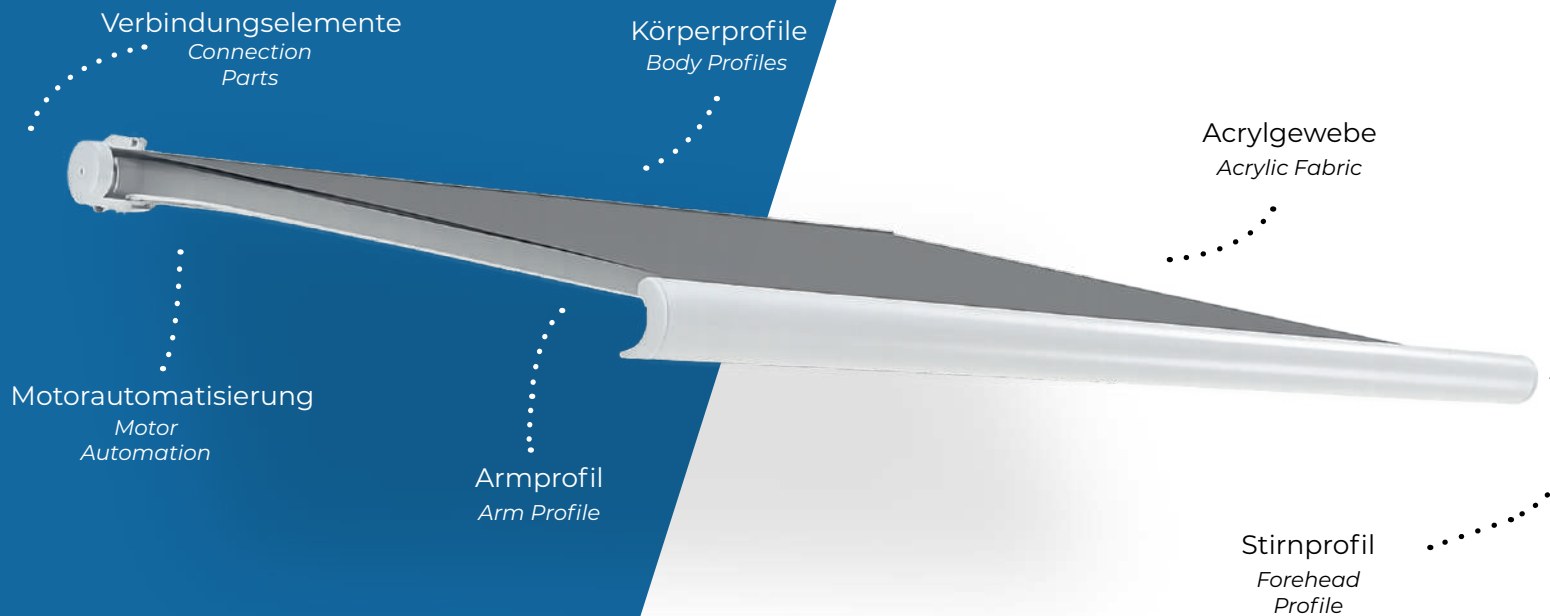
# KASSETTENMARKISE

## KASSETTENMARKISE

## CASSETTE AWNING

Es ist ein System, bei dem der Stoff durch einen Kassettenmechanismus geschützt wird, um ihn bei Nichtgebrauch vor den schädlichen Sonnenstrahlen und widrigen Witterungsbedingungen zu bewahren. Außerdem ist es aufgrund seiner automatischen Funktion und der geringen Wartungskosten ein sehr praktisches Markisenmodell.

*It's a system that protects the fabric against sun's negative impact, in particular, and any other adverse weather conditions. It's automatic and also economically reasonable since it decreases maintenance costs.*



Verstellbarer Neigungswinkel  
Adjustable Tilt Angle



Automatisiertes System  
Automated System



Stranggepresstes Aluminium  
Extrusion Aluminium



Platin Gelenkarm  
Platinum Folding Arm



Elektrostatische Beschichtung  
Powder Coat



Acrylstoff  
Acrylic Fabric



Schriftzug  
Logo / Print



Global RAL-Farbkarte  
Global Ral Chart



Windsensor  
Wind Sensor

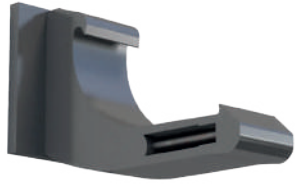


Sonnensensor  
Solar Sensor



Holzstruktur  
Wood Pattern

Kontrol / Operation	Motorisiert, Fernbedienung Motor, Remote-Controlled
Optional	Windsensor, Sonnensensor, Neigungsoption Wind Sensor, Solar Sensor, Tilt Adjustment Option
Systemgarantie / System Warranty	2 Jahre – 2 Years
Stoffgarantie / Fabric Warranty	5 Jahre – 5 Years

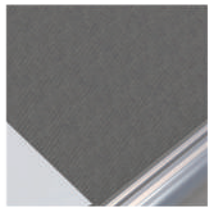


## VERBINDUNGSELEMENTE

CONNECTORS

Aluminiumverbindungselemente und -beschläge werden bei der Installation der Kassettenmarkise verwendet. Je nach Beschaffenheit des Montageortes stehen Decken- oder Wandmontageoptionen zur Verfügung.

*Aluminum connectors and fittings are used in the installation of cassette awning. Ceiling or wall mounting options are available.*



## ACRYLSTOFF

ACRYLIC FABRIC

Der Acrylstoff des Kassettenmarkisensystems ist in mehr als 100 Farben und Mustern erhältlich, die verschiedene Geschmäcker ansprechen.

Der Stoff ist mit einer 5-jährigen Garantie gegen Ausbleichen durch Sonneneinstrahlung versehen.

*The acrylic fabric of cassette awning comes in more than 100 colors and patterns that are pleasing to the eye. The fabric is under 5-year guarantee against solar discoloration.*



## KÖRPERPROFILE

BODY PROFILES

Die Körperprofile werden aus hochfestem T5 6063 Aluminium-Extrusionsprofil hergestellt. Sie bestehen aus Abdeckprofil und Stoffhalteprofil, insgesamt 2 Teile. Das durchschnittliche Gewicht beträgt 6100 g pro Meter.

*Body profiles are manufactured out of T5 6063 aluminum extrusion profile. It's composed of cover profile and fabric holder profile, average weight of which is 6100g per meter.*



## MOTOR

MOTOR

Bei Kassettenmarkisen wird standardmäßig ein Motor der Marke Somfy verwendet. Der Grund für die Wahl von Somfy ist die zuverlässige Spannfunktion, die den Stoff automatisch stoppt, wenn er vollständig zurückgerollt ist. Bei der Ausdehnung kann die Markise an jedem gewünschten Punkt mit einem Schalter gestoppt werden.

*The motor used with cassette awning systems is Somfy. The reason for Somfy to be chosen is its reliable tensioning function which automatically stops when the fabric is fully rolled back. When in extension, the awning can be stopped at any point desired with a switch.*



## ARMENPROFIL

ARM PROFILE

Die Gelenkarme der Kassettenmarkise werden aus hochfestem T5 6063 Aluminium-Extrusionsprofilen hergestellt. Die Größe beträgt 75x37 mm, mit 3 mm Dicke. Innerhalb des Systems befinden sich starke Federn, die durch eine Stahlseilspannung unterstützt werden und so die Gelenkarmstruktur bilden. Zusätzlich wird das Standardsystem „Platinum Serie“ verwendet.

*The joint arms of cassette awning are manufactured out of strengthened T5 6063 aluminum extrusion profiles. The size is 75mm x 37mm, with 3mm thickness. Within the system are strong springs that allow the tensioning thanks to a steel wire, forming the overall joint arm structure. Standard arm system, called 'platinum segment' is used.*



## STIRNPROFIL

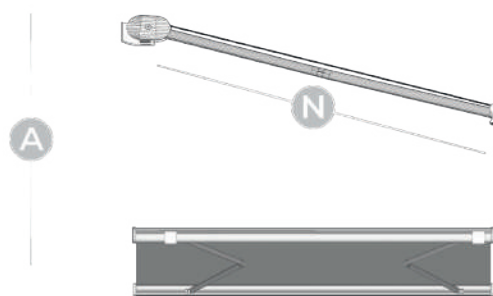
FOREHEAD PROFILE

Das Stirnprofil der Kassettenmarkise besteht aus hochfestem T5 6063 Aluminium-Extrusionsprofil. Die Größe beträgt 145 mm x 73 mm und das Gewicht 2025 g pro Meter. Im Vergleich zu den im Sektor verwendeten Nieten ist dieses Material viel robuster und erhöht die Offenheit und Anpassungsfähigkeit sowohl von Armen als auch von Stoff. Zusätzlich ist das Profil mit Rillen versehen, die den Wasserabfluss erleichtern.

*Forehead profile of cassette awning is T5 6063 resilient aluminum extrusion profile, whose size is 145mm x 73mm, which weighs 2025g per meter. Compared to rivets in the market, it is quite robust and increases the openness and adaptability of both arms and fabric. Additionally, forehead profile is designed in such a way that it functions like a gutter to drain rain water through its grooves.*



F



A

N

(F) Fassade / Width

200cm > 700cm

(A) Ausladung / Height

150cm > 300cm

(N) Neigung / Slope

0°>45°

# GELENKMARKISE

## GELENKMARKISE

### MANUAL / ARTICULATED AWNING

Unsere klassische Gelenkmarkise ist ein sehr geschätztes Modell, da sie wirtschaftlich erschwinglich und dennoch robust ist. Sie wird auch wegen des ästhetischen Beitrags des Acrylstoffs und des Designs zum Gesamtbild der Räume bevorzugt. Die gesamte Konstruktion besteht aus Aluminiumdruckguss und ist pulverbeschichtet.

Our classical manual awning is a highly acclaimed awning model since it's economically reasonable, yet sturdy. It's also preferred pretty much, thanks to the aesthetic contribution of acrylic fabric and design to the overall sight of the venues. All the construction is aluminum injection moulds and powder-coated.



Verstellbarer Neigungswinkel  
Adjustable Tilt Angle



Automatisiertes System  
Automated System



Stranggepresstes Aluminium  
Extrusion Aluminium



Platin Gelenkarm  
Platinum Folding Arm



Elektrostatische Beschichtung  
Powder Coat



Acrylstoff  
Acrylic Fabric



Schriftzug  
Logo / Print



Global RAL-Farbkarte  
Global Ral Chart



Windsensor  
Wind Sensor



Sonnensensor  
Solar Sensor



Holzstruktur  
Wood Pattern

Kontrol / Operation

Motorisiert, Fernbedienung  
Motor, Remote-Controlled

Optional

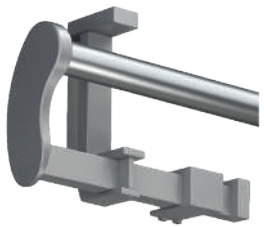
Windsensor, Sonnensensor, Neigungsoption  
Wind Sensor, Solar Sensor, Tilt Adjustment Option

Systemgarantie / System Warranty

2 Jahre – 2 Years

Stoffgarantie / Fabric Warranty

5 Jahre – 5 Years

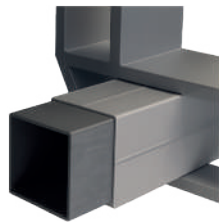


## VERBINDUNGSELEMENTE

CONNECTORS

Für die Montage der Gelenkmarkise werden hochfeste Verbindungselemente aus T5 6063 Aluminium verwendet. Je nach Montagesituation sind Decken- oder Wandbefestigungsoptionen verfügbar.

*Highly strengthened T5 6063 aluminum connectors and fittings are used in the installation of manual awning. Ceiling or wall mounting options are available.*



## ALUMINIUMSCHUTZPROFIL

ALUMINUM PROTECTIVE PROFILE

Das standardmäßig bei Gelenkmarkisen verwendete Aluminiumschutzprofil (43x43x1 mm) umschließt das Stahlprofil (40x40x2 mm) und verhindert so durch den Wegfall des Außenkontakts das Rosten des Stahls.

*Aluminum protective profile of typical articulated awning, size 43x43x1mm covers the steel profile, size 40x40x2mm to prevent it from rust by eliminating the outside contact.*



## ARMENPROFIL

ARM PROFILE

Die Gelenkarme der Gelenkmarkise bestehen aus stranggepressten T5 6063 Aluminiumprofilen. Größe: 75 x 37 mm, Wandstärke 3 mm. Im System befinden sich starke Federn, die mit einem Stahlseil verbunden sind und die Vorspannung gewährleisten. Standardmäßig wird das Platin-Segment-Armsystem verwendet.

*The joint arms of manual awning are manufactured out of strengthened T5 6063 aluminum extrusion profiles. The size is 75mm x 37mm, with 3mm thickness. Within the system are strong springs that allow the tensioning that is attached to a steel wire, forming the overall joint arm structure. Standard arm system, called 'platinum segment' is used.*



## STIRNPROFIL

FOREHEAD PROFILE

Das Frontblendenprofil der Gelenkmarkise wird aus stranggepresstem T5 6063 Aluminium hergestellt. Größe: 77 x 65 mm, Gewicht: 1400 g/m. Es ist im Vergleich zu Konkurrenzprodukten sehr robust und zeichnet sich durch seine einfache Anpassung an Arme und Stoff aus. Zusätzlich ist eine Regenrinne integriert, um Regenwasser abzuleiten.

*Forehead profile of articulated awning is T5 6063 resilient aluminum extrusion profile, whose size is 77mm x 65mm, which weighs 1400g per meter. Compared to rivals in the market, it's quite robust and main reason of this material being used is its easy operability & adaptability of both arms and fabric. Additionally, forehead profile is designed in such a way that it functions like a gutter to drain rain water through its grooves.*



## ACRYLSTOFF

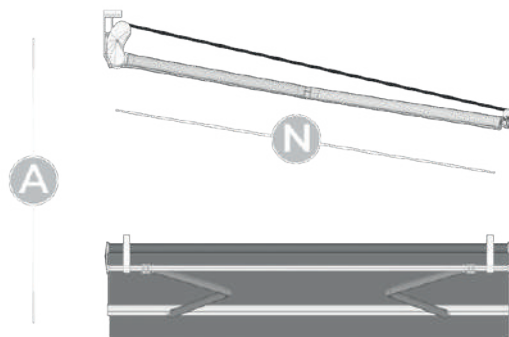
ACRYLIC FABRIC

Der Acrylstoff der Kassetmarkise ist in mehr als 100 Farben und Mustern erhältlich, die optisch ansprechend sind. Auf den Stoff wird eine 5-jährige Garantie gegen Ausbleichen durch Sonneneinstrahlung gewährt.

*The acrylic fabric of cassette awning comes in more than 100 colors and patterns that are pleasing to the eye. The fabric is under 5-year guarantee against solar discoloration.*



F



A

N

(F) Fassade / Width  
200cm > 700cm

(A) Ausladung / Height  
150cm > 350cm

(N) Neigung / Slope  
0° > 45°



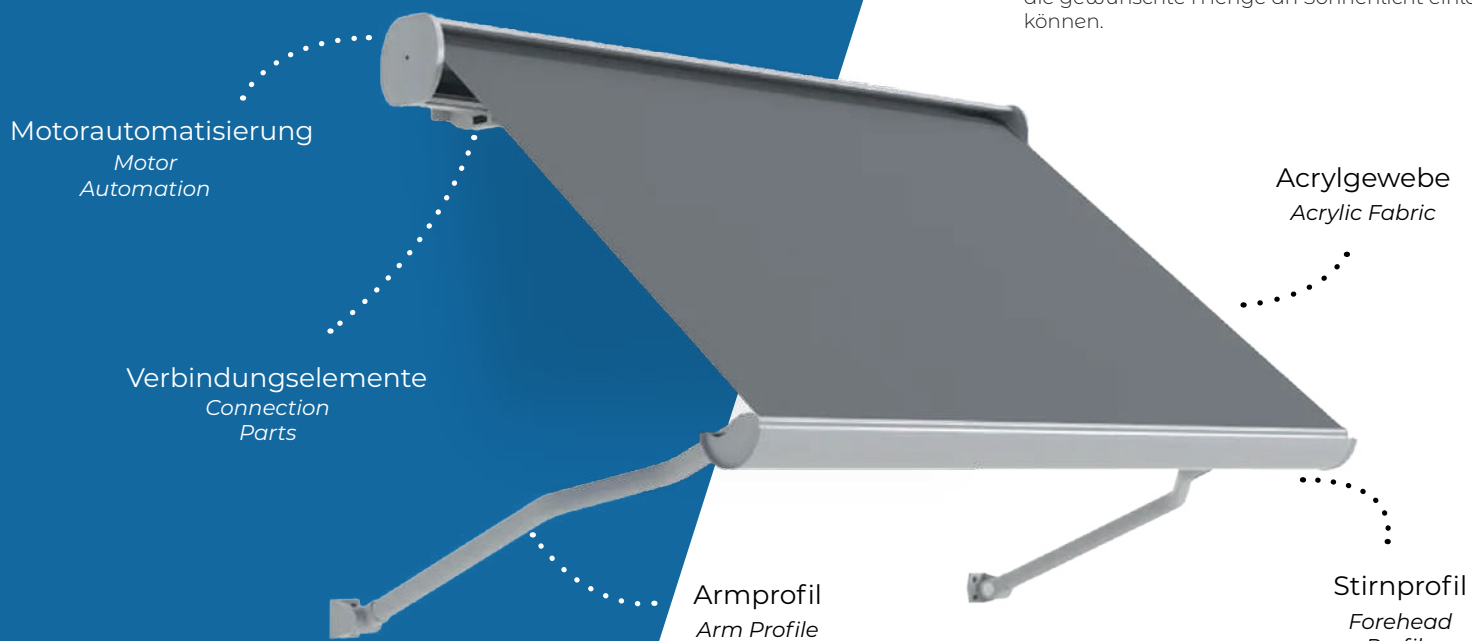
# FENSTERMARKISE

## FENSTERMARKISE

## WINDOW AWNING

Die Fenstermarkise ist ein elegantes, multifunktionales Produkt, das Ihre Räume vor Sonne und Regen schützt und zugleich ein dekoratives, ansprechendes Erscheinungsbild für Schaufenster, Hausfenster, Balkone oder Eingänge schafft. Durch das Kassettensystem werden sowohl der Stoff als auch die Mechanik geschützt. Das automatisierte System ist benutzerfreundlich und in verschiedenen Farben erhältlich. Der Neigungswinkel kann zwischen 0–180° eingestellt werden, wodurch Sie die gewünschte Menge an Sonnenlicht einlassen können.

*Window awning is a good-looking, multi-functional product which serves to protect your venues against sun and rain impacts as well as create an appealing, decorative and concept look for shop and home windows, doors, balconies, or entrances. The cassette protects both the fabric and the mechanism. Coming in various colors, the system is automated and user-friendly. The range of tilting angle is between 0–180°, which allows you to let as much sunshine as you like.*



Verstellbarer Neigungswinkel  
Adjustable Tilt Angle



Automatisiertes System  
Automated System



Stranggepresstes Aluminium  
Aluminium Extrusion Aluminium



Platin Gelenkarm  
Platinum Folding Arm



Elektrostatische Beschichtung  
Powder Coat



Acrylstoff  
Acrylic Fabric



Schriftzug  
Logo / Print



Global RAL-Farbkarte  
Global Ral Chart



Windsensor  
Wind Sensor



Sonnensensor  
Solar Sensor



Holzstruktur  
Wood Pattern

Kontrol / Operation

Fernbedienung  
Remote-Controlled

Optional

Windsensor, Sonnensensor  
Wind Sensor, Sun Sensor

Systemgarantie / System Warranty

2 Jahre – 2 Years

Stoffgarantie / Fabric Warranty

5 Jahre – 5 Years

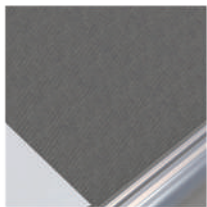


## VERBINDUNGSELEMENTE

CONNECTORS

Die Verbindungs- und Befestigungselemente der Fenstermarkise bestehen aus Aluminium-Druckguss. Je nach Montageort stehen Decken- oder Wandbefestigungsoptionen zur Verfügung.

*Connectors and fittings of aluminum injection die-cast are used in the installation of window awnings. Ceiling or wall mounting options are available.*



## ACRYLSTOFF

ACRYLIC FABRIC

Der Acrylstoff der Fenstermarkisen ist in über 100 Farben und Mustern erhältlich, die den verschiedensten Geschmäckern entsprechen. Der Stoff hat eine 5-jährige Garantie gegen Ausbleichen durch Sonneneinstrahlung.

*The acrylic fabric of window awnings comes in more than 100 colors and patterns that are pleasing to the eye. The fabric is under 5-year guarantee against solar discoloration.*



## KÖRPERPROFILE

BODY PROFILES

Das Körperprofil der Fenstermarkise besteht aus hochfestem, stranggepresstem Aluminium T5 6063. Es wiegt 3900 g pro Meter. Im vollständig geschlossenen Zustand schützt es den Stoff vollständig vor äußeren Einflüssen.

*The body profile of the window awning is strengthened T5 6063 extruded aluminum. It weighs 3900 gr per meter. When fully rolled back, it entirely protects the roll from external impacts.*

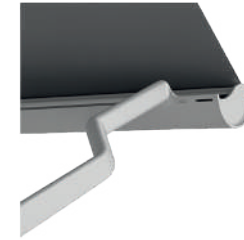


## MOTOR

MOTOR

Der bei Fenstermarkisen verwendete Motor ist von Somfy. Der Grund für die Wahl von Somfy ist seine zuverlässige Spannfunktion, die den Stoff automatisch stoppt, wenn er vollständig aufgerollt ist. Beim Ausfahren kann die Markise an jeder gewünschten Stelle mit einem Schalter gestoppt werden.

*The motor used with window awning systems is Somfy. The reason for Somfy to be chosen is its reliable tensioning function which automatically stops when the fabric is fully rolled back. When in extension, the awning can be stopped at any point desired with a switch.*

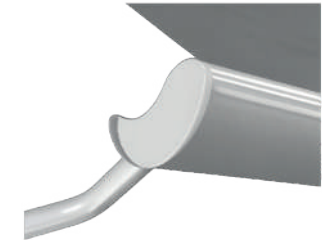


## ARMENPROFIL

ARM PROFILE

Die Gelenkarme der Fenstermarkise bestehen aus hochfesten, stranggepressten Aluminiumprofilen T5 6063. Die Größe beträgt 75 mm x 37 mm bei 3 mm Wandstärke. Im System befinden sich starke Federn, die durch einen Stahldraht gespannt sind und so die gesamte Gelenkarmstruktur bilden. Es wird standardmäßig das sogenannte „Platinsegment“ verwendet.

*The joint arms of window awning are manufactured out of strengthened T5 6063 aluminum extrusion profiles. The size is 75mm x 37mm, with 3mm thickness. Within the system are strong springs that allow the tensioning that is attached to a steel wire, forming the overall joint arm structure. Standard arm system, called "platinum segment," is used.*

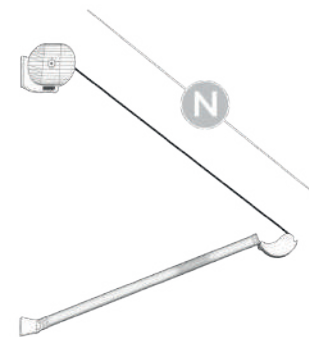


## STIRNPROFIL

FOREHEAD PROFILE

Das Stirnprofil der Fenstermarkise besteht aus widerstandsfähigem Aluminium-Strangpressprofil T5 6063. Es hat eine Größe von 145 mm x 73 mm und wiegt 2025 g pro Meter. Im Vergleich zu Konkurrenzprodukten ist es sehr robust, und der Hauptgrund für die Verwendung dieses Materials ist die einfache Handhabung und Anpassungsfähigkeit sowohl der Arme als auch des Stoffes. Außerdem ist das Stirnprofil so gestaltet, dass es wie eine Regenrinne funktioniert und Wasser durch seine Rillen ableitet.

*Forehead profile of cassette awning is T5 6063 resilient aluminum extrusion profile, whose size is 145mm x 73mm, which weighs 2025g per meter. Compared to rivals in the market, it's quite robust and the main reason of this material being used is its easy operability and adaptability of both arms and fabric. Additionally, forehead profile is designed in such a way that it functions like a gutter to drain rain water through its grooves.*

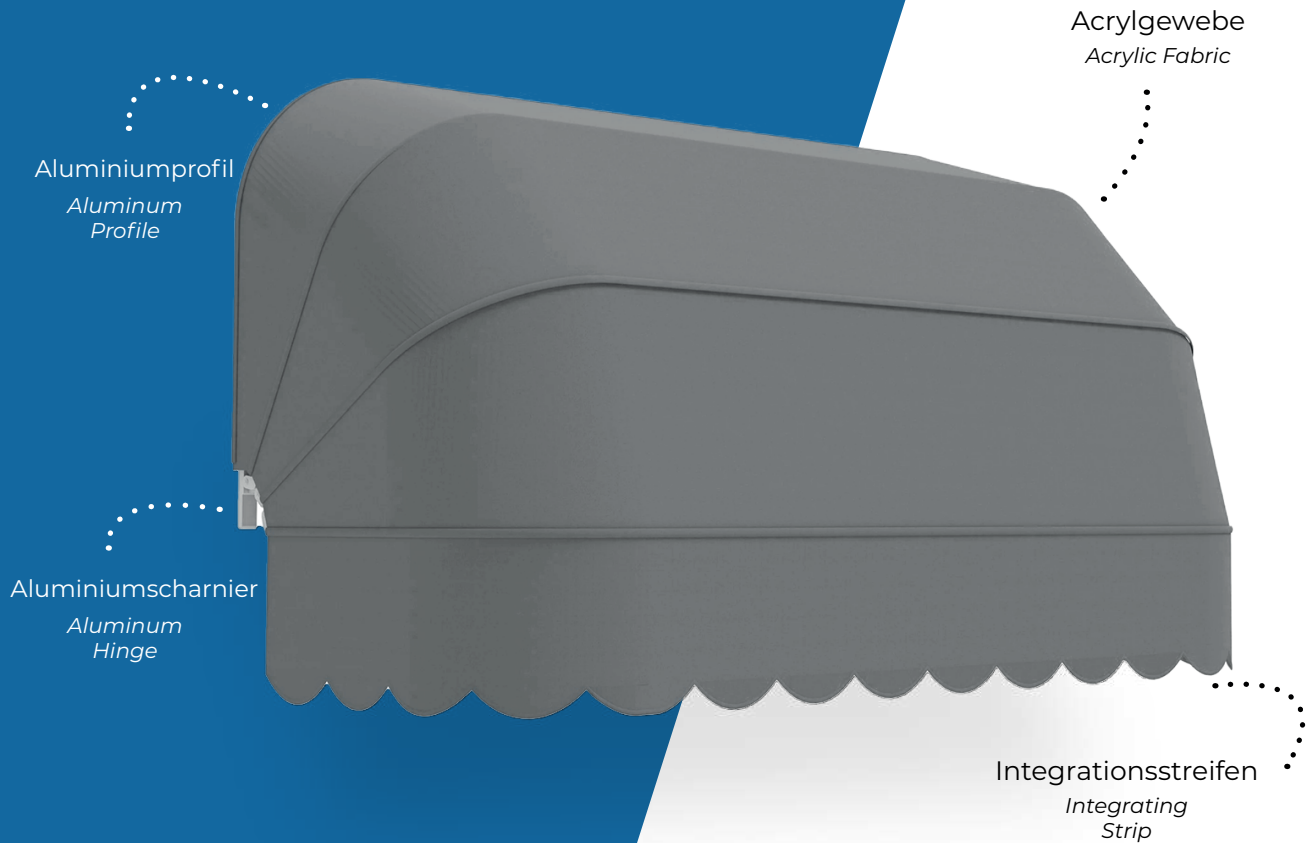


**(F) Fassade / Width**  
100cm > 500cm

**(A) Ausladung / Height**  
0.50cm > 200cm

**(N) Neigung / Slope**  
0°>160°

# FRANZÖSISCHE MARKISE






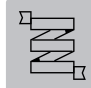
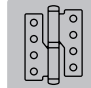

## FRANZÖSISCHE MARKISE

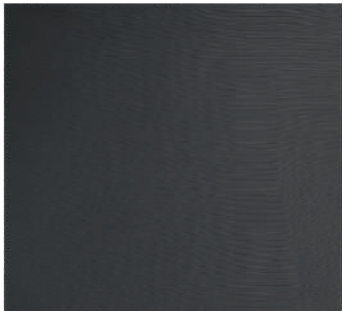
Die französische Markise ist dank ihrer Haubenfunktion sehr praktisch, da sie sich bei Bedarf öffnen und schließen lässt. Dieses Modell eignet sich hervorragend, um Schaufenster, Fensterfronten, Balkone und Eingangsbereiche sowohl optisch aufzuwerten als auch vor Sonne und Regen zu schützen. Alle Metallteile bestehen aus Aluminium, wodurch Rostbildung ausgeschlossen ist. In die Aluminiumprofile werden Kanäle eingefräst, in die Kunststoffteile eingesetzt werden. Dies erhöht die Widerstandsfähigkeit gegen Witterungseinflüsse und sorgt dafür, dass der Acrylstoff und die Metallteile fest mit dem Gestell verbunden bleiben.

## FRENCH STYLE AWNING

French style awning is a functional awning, thanks to its hood. It has a wide variety of application areas to hood, protect and beautify such as the top of shop windows, average home windows, outdoor doors of any kind, such as balconies and home entrances. Metal components are aluminum that prevent rust. Channels are grooved on aluminum profiles and when plastic material is inserted, the purpose of which is to add strength to the material against time and weather as well as help fabric and metal parts to grip well.

Kontrolle / Operation	Handbuch – Manual
Systemgarantie / System Warranty	2 Jahre – 2 Years
Stoffgarantie / Fabric Warranty	5 Jahre – 5 Years

 <p>Stranggepresstes Aluminium Extrusion Aluminium</p>	 <p>Verstellbarer Neigungswinkel Adjustable Tilt Angle</p>	 <p>Acrylstoff Acrylic Fabric</p>
 <p>Integrationsstreifen Integrating Strip</p>	 <p>Aluminiumscharnier Aluminum Hinge</p>	 <p>Schriftzug Logo / Print</p>



### ACRYLSTOFF

ACRYLIC FABRIC

Der Acrylstoff der französischen Markise ist in mehr als 100 Farben und Mustern erhältlich, die das Auge erfreuen. Der Stoff hat eine 5-jährige Garantie gegen Ausbleichen durch Sonneneinstrahlung.

*The acrylic fabric of French style awning comes in more than 100 colors and patterns that are pleasing to the eye. The fabric is under 5-year guarantee against solar discoloration.*

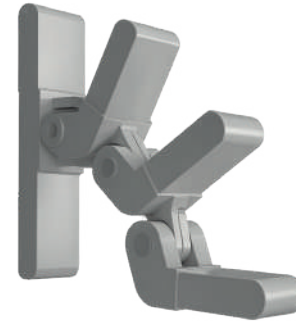


### ERGÄNZUNGSSTREIFEN

COMPLEMENTARY STRIPE

Streifen aus Acrylstoff werden verwendet, um die Drähte zu verdecken, die Stoff und Metallteile miteinander verbinden. Diese Streifen tragen zudem zur optischen Harmonie der Markise bei.

*Stripes made of fabric are used to be able to conceal the wires used to attach the metal parts and fabric together, which also contribute to the beauty of the awning.*



### ALUMINIUMSCHARNIER

ALUMINUM HINGE

Das Aluminiumscharnier ermöglicht das Öffnen und Schließen der Markise. Kunststoff oder andere Materialien werden nicht verwendet. Für die Langlebigkeit der Markise werden Aluminiumscharniere im Druckgussverfahren eingesetzt.

*Aluminum hinge allows the opening and closing of the awning. Never is plastic or any other material, other than aluminum, used. Aluminum die-cast hinges are used for the longevity of the awning.*

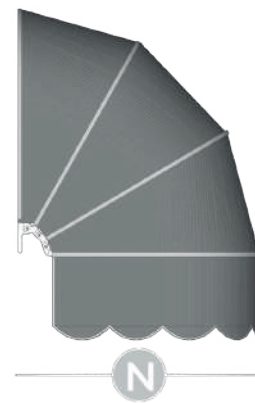
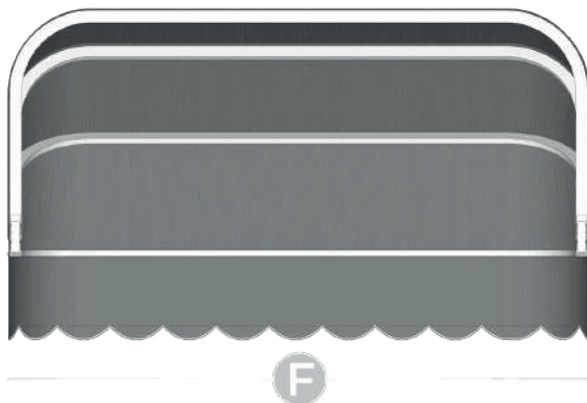


### ALUMINIUMPROFIL

ALUMINUM PROFILE

Das Stirnprofil wird aus hochfestem Aluminium T5 6063 stranggepresst hergestellt, mit den Maßen 33mm x 16mm und einer Wandstärke von 2mm. In das Profil eingesetztes Hartplastik sorgt für die feste Verbindung von Stoff und Metallstruktur. Bei den gewölbten Teilen des Gestells werden keine Verbindungselemente eingesetzt, da diese sich durch Witterungseinflüsse oder häufiges Öffnen und Schließen lösen oder brechen könnten. Daher wird das Profil selbst in gebogener Form hergestellt.

*The profile here manufactured out of strengthened, high-alloy T5 6063 aluminum extrusion is 33mm x 16mm with 2mm thickness. Hard plastic material, inserted into the profile, enables the grip of fabric and metal structure together. While forming the metal structure, connecting apparatus are not used at curved pulley since they may get loose or broken because of weather conditions or constant opening or closing of the awning. Therefore, its profile, itself, is manufactured in a curved shape.*



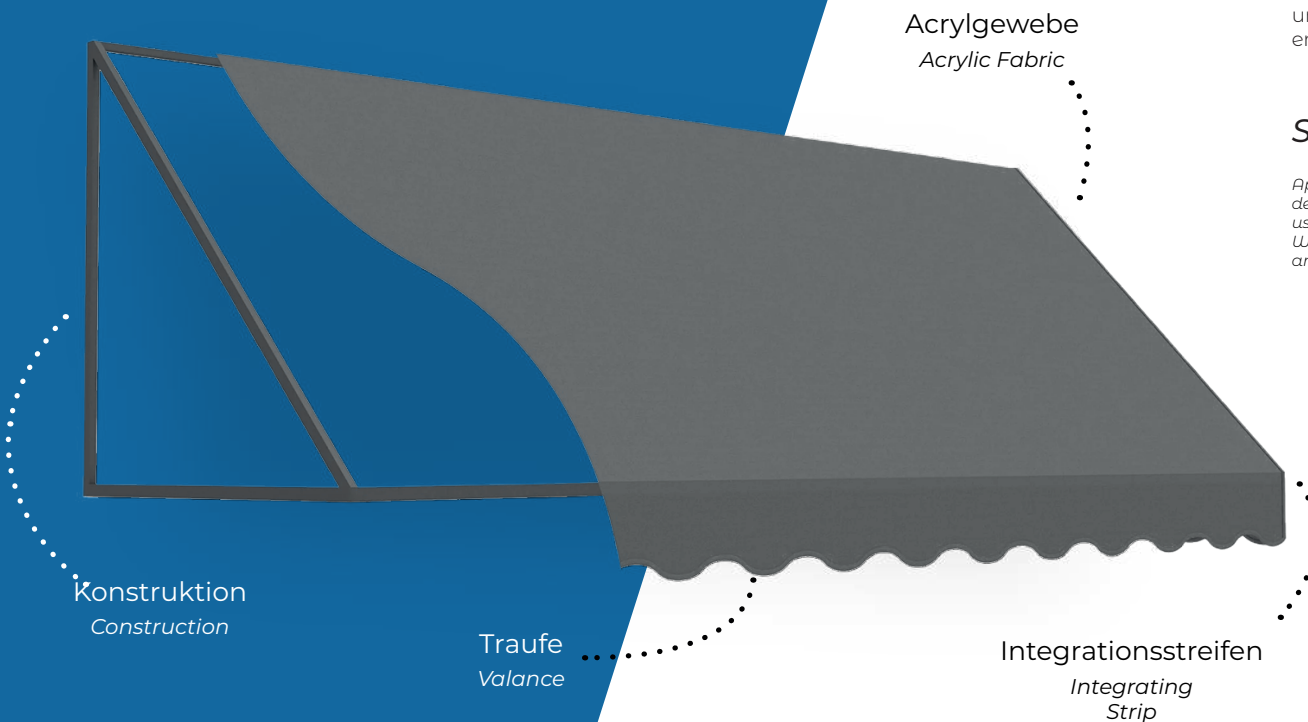
(F) Fassade / Width  
100cm > 600cm

(A) Ausladung / Height  
50cm > 120cm

(N) Neigung / Slope  
45°

# SPZIALDSIGN MARKISE

## SPEZIALDESIGN-MARKISE



## SPEZIALDESIGN-MARKISE

Abgesehen von der klassischen Funktion des Sonnenschutzes und Regenschutzes ist die Spezialdesign-Markise speziell dafür gemacht, ästhetische Anwendungen an Fassaden mit Kastenprofilen zu ermöglichen. Die Konstruktion ist pulverbeschichtet, rostgeschützt und langlebig. In Kombination mit dem Stoff, der in verschiedenen Farben und Mustern erhältlich ist, können neue und individuelle Konzepte entstehen, indem Firmenlogos oder Namen aufgebracht werden.

## SPECIAL DESIGN AWNING

*Apart from classical sun shading and rain prevention function of the awning, special design awning is exclusively made to offer applications of aesthetic purposes on facades using box profiles. The construction is powder-coated and against rust and for longevity. With the combination of the construction and the fabric which comes in various colors and patterns, new and delicate concepts can emerge with company name or logo on.*



Kastenprofil

Box Profile



Acrylstoff

Acrylic Fabric



Integrationsstreifen

Integrating Strip



Schriftzug

Logo / Print

Optional / Optional

Systemgarantie / System Warranty

Stoffgarantie / Fabric Warranty

Gewellte, Gerade, Röhrenförmige Traufe  
Round Wave, Straight, Metal-Stripped Valance

2 Jahre – 2 Years

5 Jahre – 5 Years



### ACRYLSTOFF

#### ACRYLIC FABRIC

Der Acrylstoff der französischen Markise ist in mehr als 100 Farben und Mustern erhältlich, die das Auge erfreuen. Der Stoff hat eine 5-jährige Garantie gegen Sonnenausbleichung.

*The acrylic fabric of French style awning comes in more than 100 colors and patterns that are pleasing to the eye. The fabric is under 5-year guarantee against solar discoloration.*



### ERGÄNZUNGSSTREIFEN

#### COMPLEMENTARY STRIPE

Aus Stoff gefertigte Streifen werden verwendet, um die Drähte zu verdecken, die die Metallteile und den Stoff zusammenhalten, was auch zur optischen Harmonie der Markise beiträgt.

*Stripes made of fabric are used to be able to conceal the wires used to attach the metal parts and fabric together, which also contribute to the beauty of the awning.*



### KONSTRUKTION

#### CONSTRUCTION

Das Konstruktionsmaterial der Spezialdesign-Markise besteht aus Kastenprofilen, deren Größe je nach Projekt variiert. Profile mit den Maßen 20mm x 20mm / 40mm x 40mm und Dicken von 1,5mm / 2mm werden verwendet.

*The construction material of exclusively designed awning is box profile whose size varies based on the project. 20mm x 20mm / 40mm x 40mm and 1,5mm / 2mm thick profiles is the average size range.*



### WELLENFÖRMIGER VOLANT

#### ROUND WAVE



### GERADER VOLANT

#### STRAIGHT

Die Valant-Modelle der Markise sind gerade, wellenförmig oder mit Metallstreifen.

Der Valant bietet zusätzlichen Schatten, da er die gewünschte Überdachungsfläche vergrößert.

*The valance patterns of the awning are straight, round wave or metal-stripped. The valance offers additional shading since it enlarges the hooded area requested.*



### METALL – GESTREIFTER VOLANT

#### METAL – STRIPPED VALANCE

### SBT-1



### SBT-2



### SBT-3



### SBT-4



### SBT-5



### SBT-6



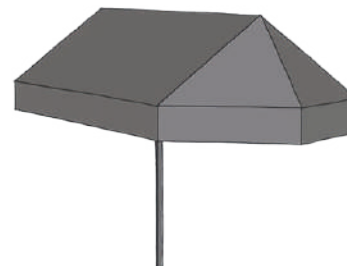
### SBT-7



### SBT-8



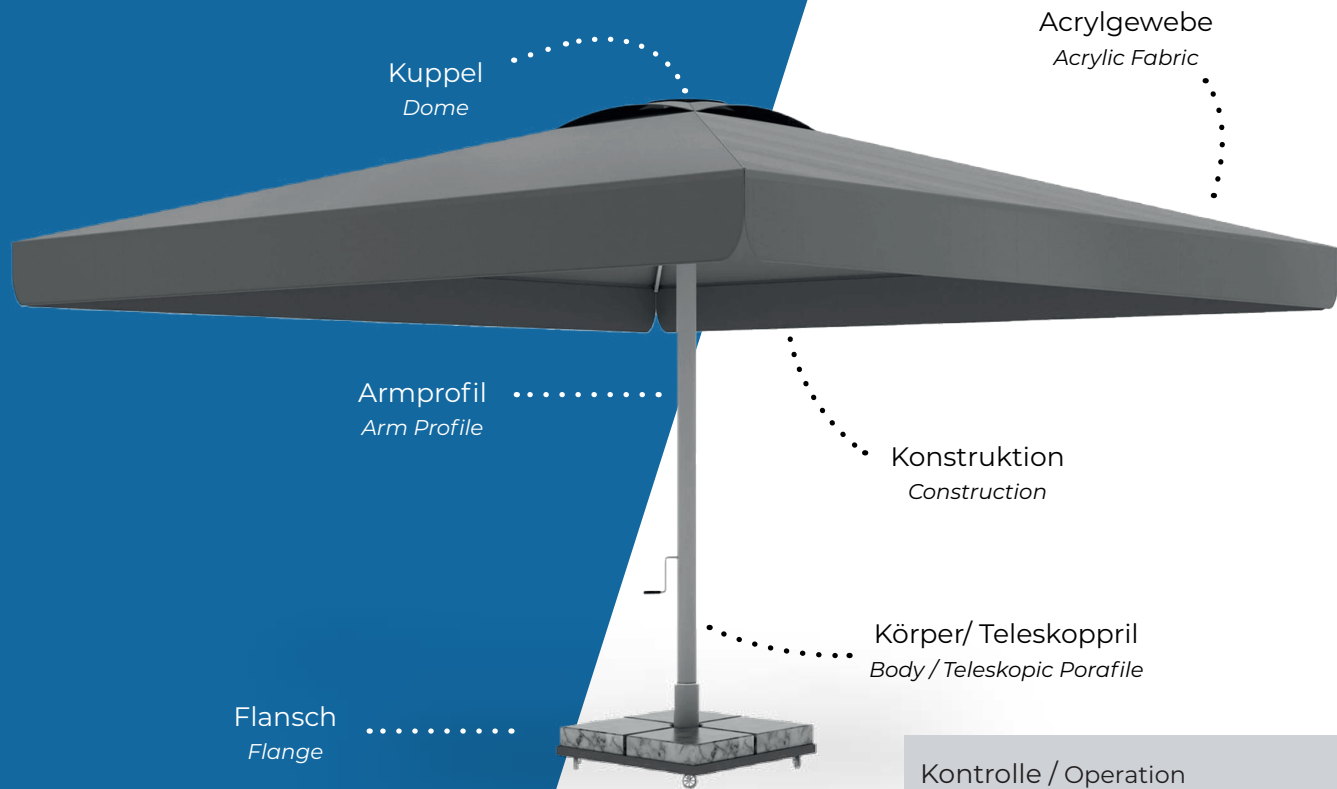
### SBT-9



### SBT-10



# MEGA-SCHIRM



Kuppel  
Dome

Acrylgewebe  
Acrylic Fabric

Armprofil  
Arm Profile

Konstruktion  
Construction

Körper/ Teleskoppril  
Body / Teleskopische Porafille

Flansch  
Flange

## MEGA-SCHIRM

Der Mega-Schirm ist eine beliebte Wahl, da er tragbar, praktisch und in der Lage ist, große Flächen zu beschatten (max. 26 m<sup>2</sup>). Acrylstoff wird auf eine Konstruktion aus breit geschnittenen Aluminiumprofilen aufgebracht. Ein spezieller Zahnradmechanismus, der in die Konstruktion eingesetzt wird, gewährleistet die Öffnungs- und Schließfunktion. Die Mobilität des Mega-Schirms wird durch ein fahrbares Metallgestell sichergestellt, auf dem 4 Marmorplatten mit jeweils 45 kg angebracht sind, deren Funktion es ist, dem Wind standzuhalten. Der Mega-Schirm kann außerdem mit

## MEGA UMBRELLA

Mega umbrella is a popular choice as it's portable, practical and has ability to shade wide areas (max 26m<sup>2</sup>). Acrylic fabric is applied on to wide-cut aluminum profile construction. A specific gear mechanism inserted into the construction secures the opening and closing function. Mega umbrella's portability is ensured with a wheeled metal frame on which 4 pieces of marble, each 45 kg, are put, whose function is to stand against wind. Mega umbrella is also easy to be fixed on the ground with a flange apparatus.



Elektrostatische  
Beschichtung  
Powder  
Coat



Schriftzug  
Logo / Print



Global  
RAL-Farbkarte  
Global Ral  
Chart

Kontrolle / Operation

Optional / Optional

Systemgarantie / System Warranty

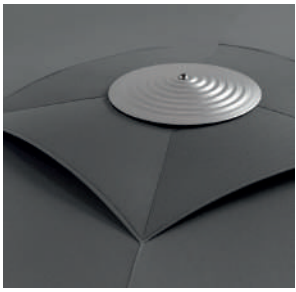
Stoffgarantie / Fabric Warranty

Handbuch – Manual

Auf Rädern, Feststehend  
Wheeled, Fixed

2 Jahre – 2 Years

5 Jahre – 5 Years



## ACRYLSTOFF - KUPPEL

ACRYLIC FABRIC - DOME

Damit Stoff und Konstruktion wie eine Einheit funktionieren, werden Armprofile und Stoffnuten miteinander verbunden. So wird eine gleichmäßige Belastbarkeit über die gesamte Stofffläche gewährleistet, dank der Integration von Gestellprofilen und Stoff an allen Stellen des Schirms. Zusätzlich gibt es eine Lüftungsöffnung oben am Stoff, die als „Kuppel“ bezeichnet wird und mit einer pulverbeschichteten Metallabdeckung in Gehäusefarbe versehen ist.

*For the fabric and the construction to function like one, arm profiles and grooves on fabric are connected. That's how equal resistance on the entire surface of fabric is ensured, thanks to the integration of construction profiles and fabric everywhere on the umbrella. Additionally, there's an air ventilation outlet, called 'dome' on the upper part of the fabric, over which there's a powder coated metal cap, colored like the main body.*



## KONSTRUKTION

CONSTRUCTION

Alle Profile der Mega-Schirm-Konstruktion bestehen aus hochfestem T5 6063 Aluminium. Alle Verbindungs- und Anschlussstellen sind so gesichert, dass sie sich unter widrigen Wetterbedingungen nicht lösen, brechen, ablösen oder in irgendeiner Form ausfallen. Daher wird Kunststoffmaterial an den Verbindungspunkten niemals verwendet, außer als ergänzendes Element.

*All the profiles of the mega umbrella's construction is highly strengthened T5 6063 aluminum. All the joints and connection points on the construction are secured in such a way that they do not get loose, broken, detached or any form of malfunction due to adverse weather conditions. Therefore, plastic material is never a choice at connecting points except that it is used as a complementary apparatus.*



## KÖRPER- / TELESKOPPROFIL

BODY / TELESCOPE PROFILE

Zwei Hauptprofile – Teleskop und Körper – sind teleskopisch ineinander gebaut. Ein mechanisches Getriebe ermöglicht die Auf- und Abbewegung dieser Profile. Das Teleskopprofil hat 76 mm Durchmesser und wiegt 1860 g/m, das Körperprofil 86 mm Durchmesser und 2325 g/m. Das Getriebe besteht aus einem am Körperprofil befestigten Getriebegehäuse, einem am Teleskopprofil befestigten Messingbauteil und einer 26 mm Schneckenwelle, die alles integriert. Zweck dieses Getriebes ist es, Fehlfunktionen auszuschließen.

*Two main profiles; telescope and body are built in telescopic way. A mechanical transmission gear enables these profiles to move up and down. Telescope profile, is 76mm in diameter and weighs 1860g/m. The body profile is 86mm in diameter and weighs 2325g/m. The transmission gear consists of gear box, attached to the body profile; a box of brass material, attached to the telescope profile and a 26mm worm gear, integrating all that. The purpose of this transmission system is to eliminate the malfunction.*



## ARMPROFIL

ARM PROFILE

Die Armprofile sind 43 mm x 20 mm groß und wiegen 1000 g/m. Die zur Festigkeit ausgelegten Nuten im Profil verbinden Konstruktion und Stoff miteinander. U-Profile werden an den Verbindungsstellen von Arm- und Stützprofilen verwendet. Sie sind länger, um die Rückfestigkeit zu erhöhen. Die Verbindungspunkte mit dem Körper bestehen aus Aluminiumguss, Schrauben werden nie eingesetzt.

*The arm profiles are 43mm x 20mm and weigh 1000g/m. The grooves on the profile, manufactured to maintain longevity and strength, secure the integration of the construction and the fabric. U profiles are used at the joints of arm profiles and arm support profiles. They are longer for the arm profile to enhance reverse resistance. The joints where arm profiles are attached to the body is die-cast aluminum. Screwing is never applied.*

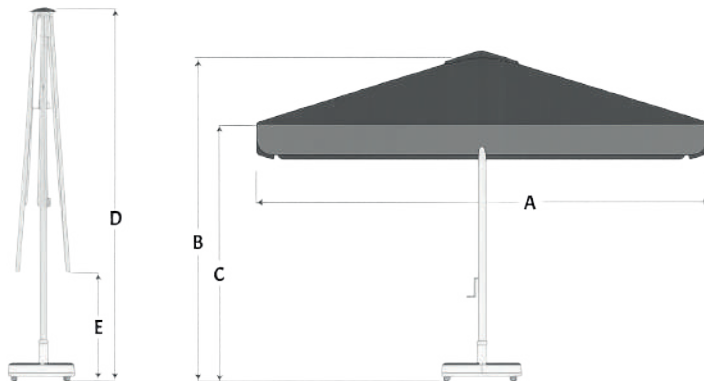


## FLANSCH MIT RÄDERN ODER FEST

FLANGE

Mega-Schirme gibt es in zwei Ausführungen: mit Rädern oder bodenfest. Verwendet werden Schwerlastrollen und -räder sowie vier Marmorsockel. Jeder Stein wiegt 45 kg, um gegen Windböen standzuhalten.

*Mega umbrellas come in two versions; wheeled and ground fixed. Heavy-duty casters and wheels are applied, plus four pieces of marble stones. The weight of each is 45kg, aiming to stand against gusts.*



A / MAß (cm)	B	C	D	E
300x300	295	205	386	163
350x350	304	205	395	135
400x400	306	215	416	122
450x450	317	215	423	100
500x500	364	225	520	154

KASSETTENMARKISE *Serie*



GELENKMARKISE *Serie*



FENSTERMARKISE *Serie*



MEGA-SCHIRM *Serie*



FRANZÖSISCHE MARKISE *Serie*



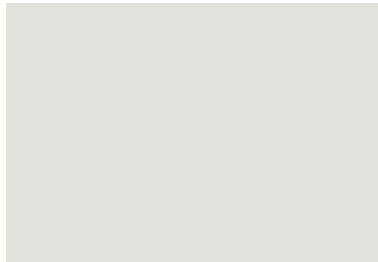
SPEZIALDESIGN-MARKISE *Serie*



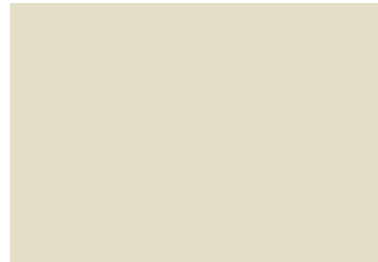
ALUMINIUM-FARBKARTE / ALUMINIUM COLOR CHART

KLASSISCH

CLASSIC



9010



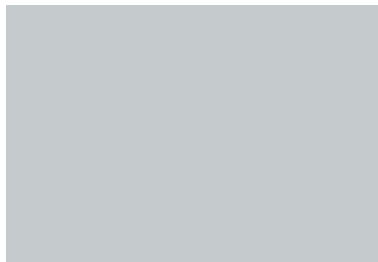
1013



1015



1019



7047



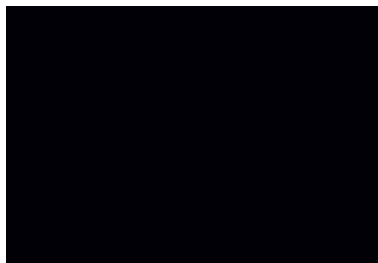
7046



7039



7016



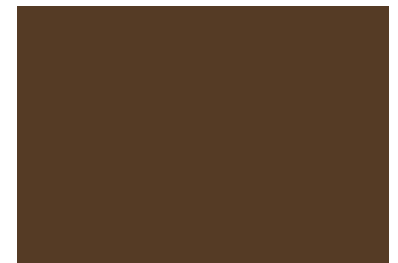
9005



8003



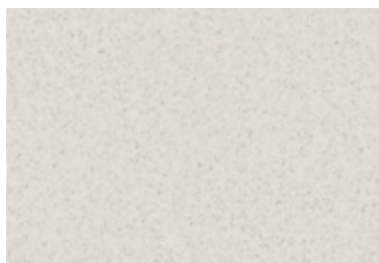
8011



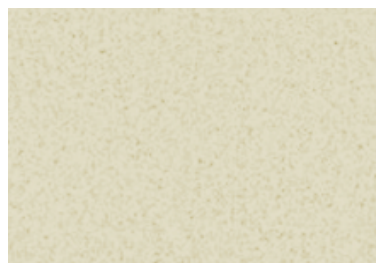
8028

ALUMINIUM-FARBKARTE / ALUMINIUM COLOR CHART

HOLZOPTIK  
WOOD TEXTURE



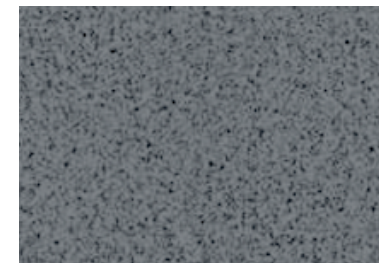
9010



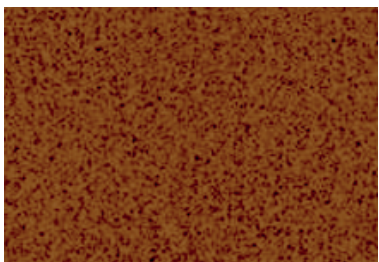
1013



7047



7039



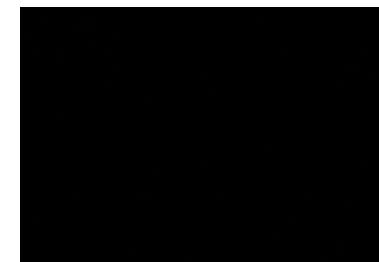
8003



8028



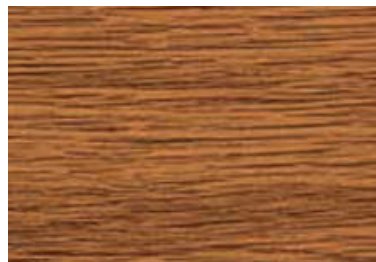
7016



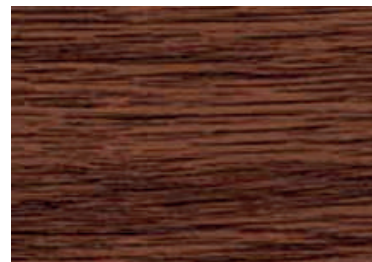
9005



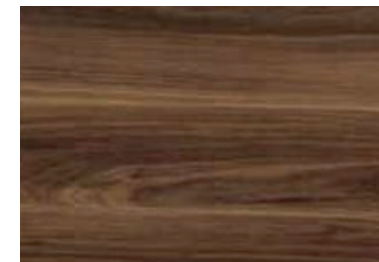
A-4152-8



A-4513-8

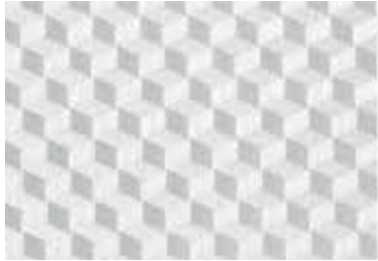


A-4513-8



A-4513-8

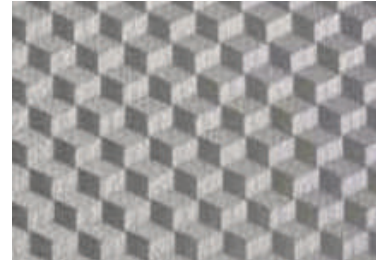
**STOFF-FARBKARTE**  
*FABRIC COLOR CHART*



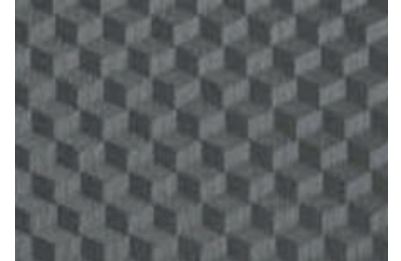
8118 / 9002



8118 / 1622



8118 / 7500



8118 / 7024



8818 / 7999



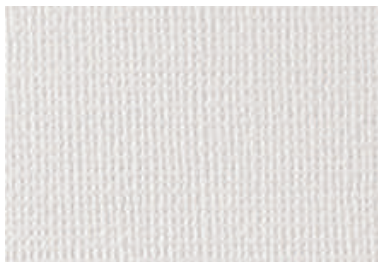
8118 / 6028



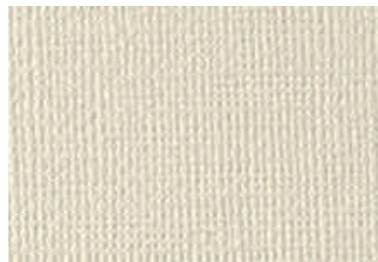
8118 / 3017



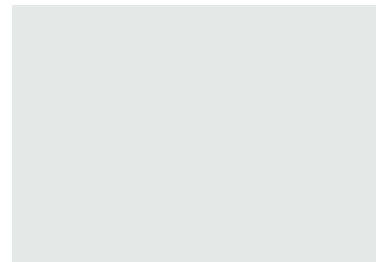
8118 / 5003



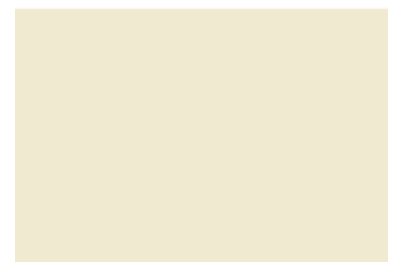
8116 / 9002



8116 / 1622



8290 / 9002



8290 / 1622